



株式会社ライブバージョン

2024年6月時点

～標準仕様書PLAN III～

省エネ基準適合住宅  
一次エネルギー消費量等級5相当

標準装備！！

防犯カメラ1台  
LED照明設備  
樹脂窓APW330  
インターフェース

Low-Eペアガラス  
電動シャッター(掃出し窓全て)  
キッチン・浴室・洗面所トクラス製  
お掃除浴槽orリラクゼーションセット

標準仕様書

(2024.04)

(28坪以上の建物を標準とする)

省エネ基準適合住宅  
P&C-MJシステム工法

外部仕様 (本仕様はシステムキッチン・浴室・洗面所・玄関ドア・各1セットの場合とする)

各部名称	仕様	各部名称	仕様
基礎	ベタ基礎シングル配筋GLより400 防湿フィルム 鉄筋オール13mm 250ピッチ	玄関ポーチ床 300×300	LIXILタイル グレイスランド(12色) 0.75坪(ステップ1段まで)
基礎廻り	モルタル毛引仕上げ	床下換気	フクビ 土台パッキン工法
屋根	クボタ松下 コロニアルガラス *雪止め(上屋のみ) 「色10年保証」	束	フクビ 鋼製束
破風	防火破風 14mm 塗装仕上げ	土台・柱	防虫処理GL1000以上
軒天井	DAIKEN ダイライト軒天30 12mm 塗装仕上げ	断熱材	床:押出ポリスチレンフォーム 65mm 壁: " " 65mm 天井:高性能グラスウール14k 155mm
軒天換気口	BK45(大建工業)	ベランダ	防水ベランダ <sup>*</sup> 1.5坪(物干し2本1セット付)
外壁	旭化成 パワーボード <sup>*</sup> 厚=37ミリ 仕様書内掲載品より2柄選択 イベリアン2色仕上げ	外水道	散水栓
玄関ドア	YKKap スマートドアヴェナート D2 スマートコントロールキー(NEWポケット) インターフェースユニット付き	内装材	NODA Canaeru R-Design または T-Design 建具 H23タイプ ※洗面所・トイレはH20タイプ 造作材→シルキーホワイト色(W3)のみ 廻り縁→なし
外部建具 (サッシ)	YKKap 樹脂窓(APW330) 全窓:Low-E複層ガラス使用 (ブルーガラス) シャッター 電動→掃出し窓全て 手動→引違い窓 クリアネット網戸 1F 浴室のみ面格子付	床下点検口 (2ヶ所)	城東テクノ(高気密) 600×600 1ヶ所 600×450 1ヶ所
		雨樋	ノキ樋(塩ビ角樋) たて樋(塩ビ丸)

構造仕様 ※構造材はプレカットとする。

各部名称	仕様
土台	105×105 集成材
柱	105×105 集成材
床	1F・2F 構造用合板 24mm
耐力壁	ノダ 構造用ハイベストウッド 9mm ※壁量は1.1倍程度を基準とする 真壁施工(パネル)
金物	メタルジョイント、ドリフトピン

# 内部仕上表

階	室名	床	壁	天井	その他	階	室名	床	壁	天井	その他	
1	玄関	タイル 300×300	PB(GB-R)12.5mm クロス仕上げ	PB(GB-R)9.5mm クロス仕上げ	手摺・下駄箱 ※SICは1坪までとする	2	洋室	フローリング <sup>1</sup> 12mm	PB(GB-R)12.5mm クロス仕上げ	PB(GB-R)9.5mm クロス仕上げ		
	玄関ホール 廊下	フローリング <sup>1</sup> 12mm	〃	〃			便所	CF(クッションフロア) 又は 特殊加工シート床材	〃	〃	シャワートイレ・収納BOX 手摺	
	居室	〃	〃	〃			押入	フローリング <sup>1</sup> 12mm	さわやか押入ボード	さわやか押入ボード		
	リビング	〃	〃	〃	ガラス戸3尺 1ヶ所		廊下	〃	PB(GB-R)12.5mm クロス仕上げ	PB(GB-R)9.5mm クロス仕上げ		
	台所	〃	〃	〃			階段	モールドコレクト or アートクチュール	〃	〃	手摺	
	洋和室	タタミ大建	〃	〃	内障子はなしとする *和室天井は別							
	洋室	フローリング <sup>1</sup> 12mm	〃	〃			クロゼット	枕棚・パイプ・クローゼット扉(8尺フラットタイプ)				
便所	CF(クッションフロア) 又は 特殊加工シート床材	〃	〃	シャワートイレ・収納BOX 手摺	押入	枕棚・中段棚・クローゼット扉(8尺フラットタイプ)						
脱衣所 (造作)	CF(クッションフロア) 又は 特殊加工シート床材	〃	〃	洗濯パン (640×640)	その他	ホスクリーン(2本1セット)						
浴室 (ユニット)	FRP	壁パネル	フラット天井	換気暖房乾燥機(100V)		天井点検口(気密タイプ) 住宅用火災警報器						



(2024. 04)

衛生設備仕様

システムキッチン	TOCLAS Kitchen Bb(W2550)		TOCLAS Bathroom YUNO(1坪)			LIXIL製(2ヶ所)	
	選択形状	スリムステップ対面D888(フラットタイプX+サイドサイクロンフード) (ダイニング開き扉収納プラン・袖壁プラン・パネルプラン) I型プラン+サイクロンフード	【共通標準項目】	【選択項目】		トイレ	シャワートイレ
	共通標準項目	(扉) D・N・Z・Q・S・Yシリーズ (天板・シンク)クラストン (キャビネット)プルモーション・フロアスライド (食洗機)リンナイ製 RKWD401GPM (水栓)タッチレス水栓一体型浄水器 AWJ501LKS	ユニットバス	☆バスタブ形状☆	☆機能セット☆	壁リモコンタイプ(1台) 便座横操作タイプ(1台)	付属備品
	選択項目	☆加熱機器☆ IHヒーター(日立製) or ガラストップコンロ(ハーマン製)		ブロックタイプ or エルゴタイプ	<リラクゼーションセット> サウンドシャワーe + フレッシュジュエツe or <お掃除浴槽>	ペーパーホルダー(1個用) タオルリング・壁収納・手摺	
	☆カップボード☆ トール+カウンター or セパレートカウンタープラン				洗面脱衣室	造作施工	
						洗面化粧台: TOCLAS エポックW750 (3面鏡・洗髪シャワー水栓・LED照明) 洗濯用防水パン 640×640サイズ	

電気設備仕様

各部名称	設置箇所	各部名称	設置箇所
コンセント	各部屋 2ヶ所 ・ 廊下 2ヶ所	TV配線	TV端子 全居室(台所以外)
スイッチ	ワイドスイッチ	TEL配管	TEL 1ヶ所
3路スイッチ	階段 ・ 1F廊下 ・ 2F廊下	換気扇	キッチン・トイレ・ユニットバス
ダウンライト(LED)	標準該当箇所	照明器具	居室以外(台所含む)
インターホン	パナソニック どこでもドアホン	アース付コンセント	洗濯機・冷蔵庫・キッチン・トイレ
屋外コンセント	給湯器用1ヶ所 ・ その他1ヶ所	ポーチライト	センサー付(LED)
専用回路	エアコン用 居室(台所以外)	防犯カメラ	ドアホン連動タイプ 1台
24時間換気システム	第3種換気システム		

ガス設備(LPG標準)

指定ガス業者	
給湯器	24号エコジョーズ

オール電化仕様 ※給湯器別途費用

エコキュート	[コロナ] フルオートタイプ 370L 薄型 省スペースタイプ (インターホンリモコン)	幅 1090mm 奥行き 450mm 高さ 1,890mm

参考仕様



### <その他標準仕様詳細・別途費用等>

- ◇ 天井の高さは洋間2400mmまでとする。ただし建築基準法上天井高さが取れない場合は法規にしたがう。
- ◇ 基本照明の選択はできませんので予めご了承ください。
- ◇ 屋根勾配は、**5寸勾配を基準**とする。5寸を超える勾配は追加とする。
- ◇ 下屋は1ヶ所(2帖)までとする。それを超える部分に関しては **107,250円/帖**
- ◇ 収納の基本仕様は、各部屋1ヶ所H8尺×W6尺タイプ、階段下1ヶ所観音開き(W3尺タイプ)とする。
- ◇ キッチン・浴室・脱衣所は1階に設置を基本とする。

- ◇ 当社指定のプロパンガス業者とする。(15年間供給条件)
- ◇ クロスは量産品仕上げとする。(種類によっては下地や目地の出やすいものがありますのでご了承ください)
- ◇ カーテンレール 1間幅 **7,150円**/ヶ所 製品:V17(タチカワ製)
- ◇ パワーボード縦張り施工はご対応できません
- ◇ その他標準仕様以外はオプションとする。
  - ・ 当社仕様に関して、やむなく変更する場合があります。
  - ・ 坪数が28坪未満の建物については、**減坪 0.1坪×1,430円**の差額費用がかかります。
- ◇ サッシ数を右記記載の計算方法により算出し、それよりも増えた分については別途費用となります。

### <別途工事・別途費用>

・地盤調査(SDS方式による)費用

・上下水道取出工事及び水道加入金 ※建築地によって別途申請費がかかる場合があります。

・現場の状況により、道路使用許可・交通誘導員・作業車両用駐車場が必要になる場合

・雨水接続工事(雨水処理は宅地内に浸透桝処理を基準とする)

・床暖房                      ・太陽光発電                      ・外構工事                      ・解体工事                      ・浄化槽(工事)

・居室照明器具              ・アンテナ工事                      ・深基礎工事費用              ・ポンプ車等

・地盤改良工事費用

※地盤改良工事で出た残土については、工事を行った業者が処理する

・プロパンガス工事が標準ですが、選択ガス業者により別途費用が掛かる場合があります。

・都市ガス及び集中ガスの配管・給湯器・浴室TV

・土地の形状、高低差によって別途工事費が必要になる場合があります。

### ※各室小窓サイズ※

浴室	W074	H07
脱衣室	W036	H05
トイレ	W036	H05
その他	W026	H09

### ※サッシ数算出方法について※

建坪に0.6(弊社設定係数)を掛ける  
小数点以下は切り捨てとする

例) 26坪なら

$$26.00 \times 0.6 = 15.6 \rightarrow 15ヶ所$$

28坪なら

$$28.00 \times 0.6 = 16.8 \rightarrow 16ヶ所$$

30坪なら

$$30.00 \times 0.6 = 18.0 \rightarrow 18ヶ所$$

### 左記サッシ数のうち

W165サイズの掃き出し窓を3ヶ所まで

W16509サイズの引違窓を4ヶ所まで

その他、小窓対応とする(掃出し窓は高額なため)

※増坪5坪毎にW165サイズの掃出し窓及び腰窓相当のものが1ヶ所ずつ増えても可とする

例) 38坪なら

$$38.00 \times 0.6 = 22.8 \rightarrow 22ヶ所$$

内訳: 掃出し16520×2ヶ所・掃出し16518×3ヶ所・

引違16509×6ヶ所・その他小窓×11ヶ所 合計 22ヶ

※違法になる建築工事は請負兼ねます。

(価格は全て税込み)

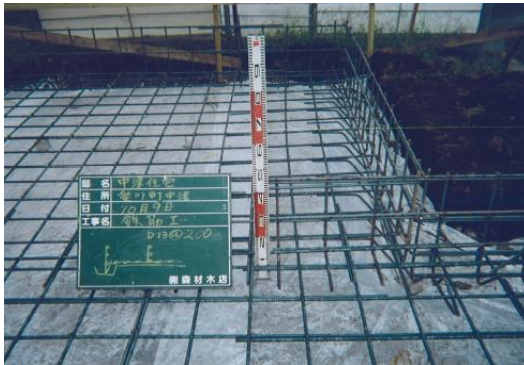
② 設



規西覷覷 mm  
觥★ 襜覷襜覷西



設設設 250設設許  
(2)觥 250設設許  
(2)觥 200設設許  
覷 觥覷襜覷西



襜 規 襜覷襜  
覷覷襜觥 覷西

換気システム  
**土台パッキン工法**

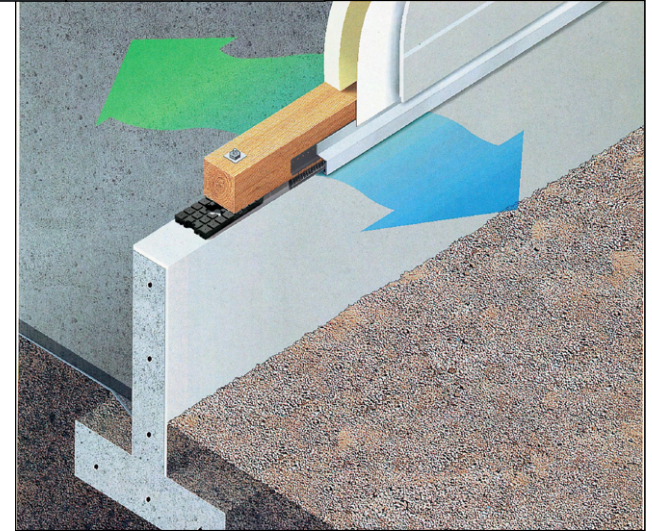
●土台パッキン20-100 ●土台パッキン20-100×120

床下と土台の防湿、  
全周換気で効率アップ。

認定

ベターリビング (優良住宅部品) 認定書

住宅金融公庫承認「住公発第65号(建)」



機能家 (木造住宅用東柱)  
**鋼製束**

●マーク金物 (特許認定金物)  
金物 S52A06-01 (鋼製束)  
金物 S52A06-03 (鋼製束 フラットタイプ)

鋼製束 (フラットタイプ) 認定番号 S52A06-03

●上部プレート (フラットタイプ) 形状

●330T ●470T ●610T



味わい深いグラデーションを、グラスサコートで守る。

# コロニアルグラスサ

スマートな印象の横一文字葺。



耐紫外線  
★★★★  
色10年保証

保証  
製品  
本体

GLASSA Coating  
AutoClave Dry

一般名称

平形屋根用スレート

不燃材認定番号

NM-2093

屋根30分耐火構造

FP030RF-1935

(硬質木片セメント板18mm以上)

## ■カラーバリエーション



グラスサ・ブラック  
CC562



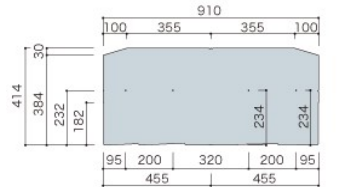
グラスサ・グラスブラウン  
CC591



グラスサ・メロウオレンジ  
CC523

## ■形状図

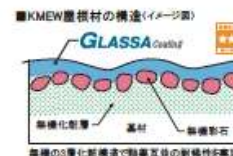
◎本 体 (5.2mm厚) (単位: mm)



※写真などは印刷色のため実際と色合いが多少異なります。色合わせにはサンプルをご利用

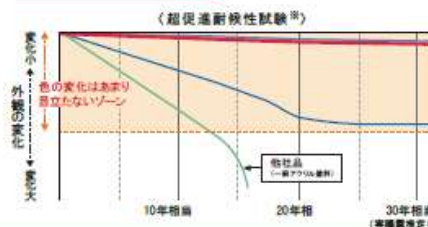
## ◎ 紫外線に強い無機系塗膜「グラスサコート」が色あせを防ぐ。

屋根材は年月が経つほど、紫外線の影響で次第に色あせてきます。このグラスサ・シリーズの表層コーティングには、紫外線に強いKMEW独自の無機系塗膜コートを採用。長い年数を経過しても屋根面の美しい発色や、光沢を保ち、住まいの「美」に対するあなたのこだわりを満たします。

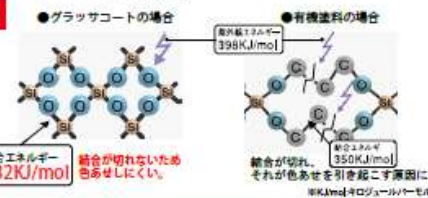


## 外観寿命が長い

葺き始めの美しさを長期にわたってキープするグラスサ。住宅のロングライフ化という時代の要求に、外観の長寿命化という側面から応えます。



## ■グラスサコートの高耐候メカニズム



## ◎ 屋根を軽くすることで、地震の揺れを軽減。

地震大国と呼ばれる日本の暮らしにおいて、住まいの耐震化は非常に重要な課題。一般的に建物の揺れを軽減するには建物の重量を軽く、重心を低くすることが有効とされています。KMEW屋根材は全商品、重量が陶器瓦の1/2。万一の地震にも暮らしの安心を守ります。

## 地震に有効な「軽い屋根」のメカニズム

建物の重量を軽く



建物の重心を低く



地震のとき、重い建物ほど地震の力を大きく受けます。屋根を軽くすれば、地震の際に建物にかかる力をより小さくすることができます。

地震のとき、重心が高い建物ほど揺れは大きくなります。屋根を軽くすれば、建物の重心が低くなり、揺れ幅をより小さくすることができます。

KMEWがご提供する「軽い屋根.com」



## ◎ KMEW 屋根材の性能

- 耐風性能** 強風での飛散を防ぐ  
毎年やってくる台風に加え、屋根には強風にも耐える性能が必要です。KMEW屋根材は、この性能を兼ね備えています。
- 防水性能** 大雨でも漏水を防ぐ  
大雨が降ると心配なのが、屋根からの漏水。KMEW屋根材は、屋根材と下屋根材の二重の防水設計で、雨水の浸入を防ぎます。
- 耐久性能** 経年の変化が少ない  
凶暴な台風や地震などの影響を受けにくいのも、KMEW屋根材の特長。長期間の使用でも強度などの劣化がほとんどありません。
- 防火性能** 火災でも燃えにくい  
もし火災が発生しても燃えにくく、延焼の被害を抑える優れた耐火性を発揮。不燃材料として国土交通大臣の認定基準をクリアしています。
- 耐衝撃性能** 衝撃でも割れにくい  
台風での飛来物や、地震などの衝撃、万一それらの強い圧力が屋根に当たっても、屋根材そのものの強度で割れ、欠けを最小限に防ぎます。
- 遮音性能** 騒音の侵入を防ぐ  
KMEW屋根材は発音が少ないので、雨音などが気にならずに暮らせます。またSOUNDBESTでも、二重・三重に敷くことで遮音効果が高く、外の騒音の侵入を抑えます。



柱・梁をふんだんに使った  
本格木造軸組工法！



接合強度約 1.5 倍



柱・梁は【集成材】使用

★地震・台風**に強い「オリジナル工法」**★

P&C-MJシステム

一般在来工法と比較  
 ■接合強度 **1.5倍** ■引抜き強度 **2.5倍**  
ほぼ+山形プレートに比べ  
 ■壁倍率 **最大4.0倍** ■床倍率 **3.0倍** ★



構造材の仕口の断面欠損率は、  
一般在来工法の約 1/4

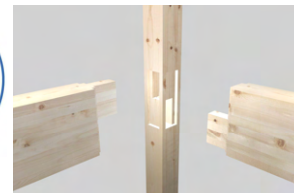
●メタル・ジョイント

仕口部  
欠損率  
約**15%**



●一般在来工法

仕口部  
欠損率  
約**58%**



壁倍率：最大4倍



引抜き強度約 2.5 倍

ホールダウン金物とホソパイプ



土台は【ヒノキ集成材】使用



# 防災科学技術研究所（つくば市）にて 実物大・耐震実験を実施！



連続5回の巨大地震波にも耐えた **P&C-MJシステム**  
優れた耐震性能が実証されました！！

## ●加振した巨大地震の再現地震波

	加振波	最大加速度	地震の名称	マグニチュード	震度
1回目	JMA神戸波 NS成分 100%	818gal	1995年 兵庫県南部地震 (阪神淡路大震災)	7.3	6強
2回目	JMA川口波 EW成分 100%	2036gal	2004年 新潟県中越地震	6.8	7
3回目	BCJ波レベル1 100%	207gal	日本建築センター 模擬地震波	—	—
4回目	JMA神戸波 NS成分 110%	900gal	1995年 兵庫県南部地震 (阪神淡路大震災)の1.1倍	—	—
5回目	JMA神戸波 NS成分 100%	818gal	1995年 兵庫県南部地震 (阪神淡路大震災)	7.3	6強

- ※JMA神戸波・・・ 1995年1月17日 兵庫県南部地震(阪神淡路大震災)の際、神戸海洋気象台で観測された南北方向の地震波。
- ※JMA川口波・・・ 2004年10月23日 新潟県中越地震の際、川口町観測地点で観測された東西方向の地震波。
- ※BCJ波レベル1・・・ 財団法人 日本建築センターの模擬地震波で、建築基準法で定める中地震程度の地震波。
- ※gal (ガル)・・・ 加速度の単位で、一定時間内に起きた速度の変化のことで、1ガルは毎秒1センチメートルずつ加速していくことを意味します。
- ※マグニチュード・・・ 地震で放出されたエネルギーのことで、地震そのものの規模を示します。
- ※震度・・・ 地震が観測された各地点における地震の揺れの大きさを段階ごとに表す単位です。

## ●独立行政法人 防災科学技術研究所



長期優良住宅に対応できます



2014年5月10日 新装オープン

当社モデルハウス

※長期優良住宅で建築する場合、別途諸経費が掛かります。

パワーボード 優れた特長

# HEBEL POWER BOARD

37mmのALCコンクリート外壁が可能にする、家族と暮らしを護る家。

外壁は建物を護る。  
建物は、家族と、家族にとって大切なものを護る。  
ヘーベルパワーボードは、決して損なってはならない価値を、  
ずっと先まで護り切る。



家は外壁で「守られる」  
木造住宅を“シェルター”に変える

5つの要素



**耐久性** 経年劣化に強く  
長期にわたり性能を維持します。

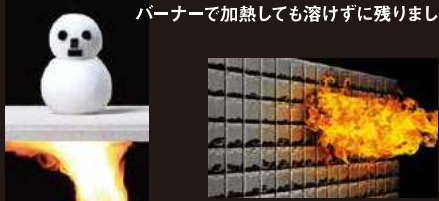
腐らず、変化しない無機質素材で  
基材は60年以上の耐久性を誇ります。



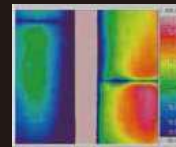
※耐久性(年数)は塗り替えなどの適切なメンテナンスのもとに限り算定され、推定される年数で、保証値ではありません。なお、塗り替えの時期は使用する塗料の種類によって異なります。

**防火性** 火に強いことは、外壁材にとって  
欠かせない条件です。

パワーボードの上に雪だるまを乗せて  
バーナーで加熱しても溶けずに残りました！



**断熱性** 木造住宅に+aの  
断熱性を付加します。



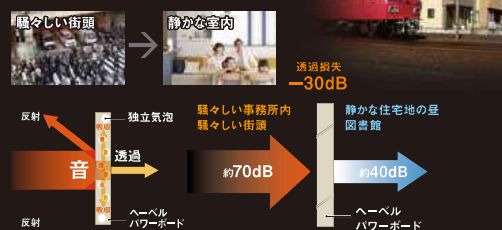
窯業系サイディング    ヘーベルパワーボード



サーモグラフィによる断熱性能比較実験  
条件・外気温15℃、室内エアコン22℃設定で運転後、  
エアコンを切った直ぐに外壁材の裏面を計測。

**遮音性** 静かな住環境で  
暮らしに安らぎを。

騒々しい街頭が静かな室内に



**防災性** 万一の自然災害から  
家族と資産を守ります。

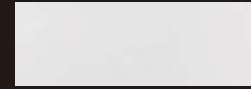
- ◎水に浮く軽さ
- ◎強度を補完するメタルラス網



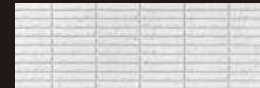
パワーボード デザインラインナップ

模様の深さ6mmの表情豊かなテクスチャーが織りなす多様なデザインラインナップをご用意。  
デザインパネルと塗装の組み合わせで、外観デザインの可能性はさらに広がります。

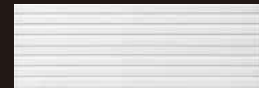
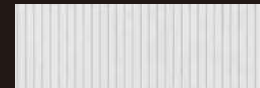
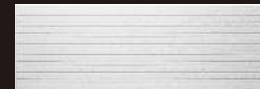
標準パネル



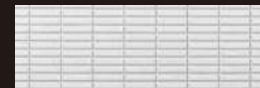
ジーファス



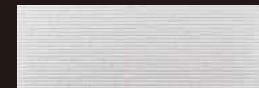
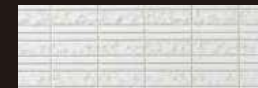
ライン柄



タイル柄



A-Beat柄





# イベリアン(TL)



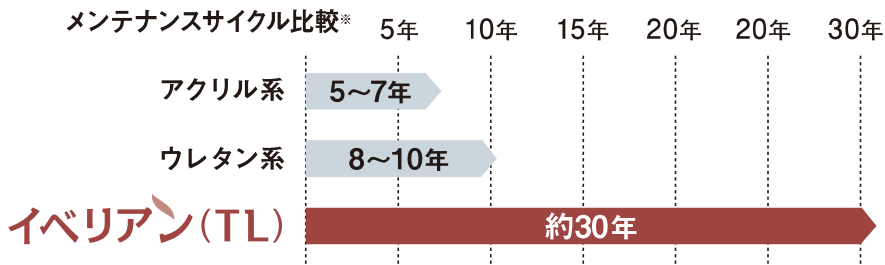
## 高耐候・低汚染

イベリアン(TL)は、主成分である高耐候アクリルシリコン樹脂の働きで、優れた耐候性・防汚性を発揮します。

## 耐久性に優れているから、メンテナンスコスト面でもメリットがあります。

塗り替え時期は一般的に塗装の色褪せ、汚れから判断されます。塗装の種類や周辺環境によって異なりますが、ヘーベルパワーボード純正塗料なら一般的な塗料に比べて断然長持ち。

メンテナンスサイクルを長くすることができるため、トータルコストを大幅に低減できます。



※促進耐候性試験結果より推定される年数です。あくまで目安となります。  
また、自然環境条件や色の違いにより、早めの塗り替えが必要となる場合があります。

御影石調が美しい耐候性に優れた塗材。  
重厚優美な多彩色で、深みのある外観を創り出します。

高級感あふれる多彩テクスチャー、洗練された色合いのカラーバインダーと存在感に富む装飾チップ入り。  
上塗材との構成により、高級感のある御影石調の表情を演出します。  
パワーボード各種デザインパネルとの組み合わせでは、そのマッチング効果により個性あふれる美しい外観が生まれます。

### オレンジ系



JB-786 JB-732 JB-752

### ベージュ系



JB-712 JB-787 JB-788

### グレイジュ系



JB-789 JB-711 JB-790

### グレイ系



JB-701 JB-702 JB-704

### ローズ系



JB-791 JB-792 JB-741

### イエロー系



JB-793 JB-794 JB-761

### アクセント系



JT-851 JT-852 JT-853

### パール系



JL-801 JL-804 JL-805

# 『玄関ドア』デザイン一覧

断熱玄関ドア ヴェナートD30 ※防火 ※非防火

- JJ  
パナラウォールナット
- BQ  
シナモンオーク
- BV  
ハニーチェリー
- BE  
マキアートバイン
- KE  
キャラメルチーク
- AM  
ダーズリンウォールナット
- DP  
ガナッシュウォールナット
- Z9  
ショコラウォールナット
- W6  
桑炭
- XP  
ココナッツチェリー
- BJ  
アイスブルーノーチェ
- QS  
オリーブグリーン
- A8  
スモークヒッコリー
- AF  
ガトーアカシア
- HV  
ピターストーン
- LU  
サファイアブルー
- KR  
ルビーレッド
- S1  
ピュアシルバー
- H2  
ブラチナステン
- K5  
カムブラック

## N05



XP: ココナッツチェリー

- Aタイプ
- JJ
  - BQ
  - BE
  - KE
  - DP
  - Z9
  - XP
  - BJ

## F03



XP: ココナッツチェリー

- Bタイプ
- H2 BV
  - H2 KE
  - H2 Z9
  - H2 W6
  - H2 XP
  - B7 A8
  - B7 AF
  - B7 HV
  - H2 LU
  - H2 KR
- Cタイプ
- S1
  - H2
  - K5

※BV、KE、Z9、W6、XP、LU、KR、H2色の枠色はH2色。  
※A8、AF、HV、K5色の枠色はB7色。  
※S1色の枠色はS1色。

## F06



AF: ガトーアカシア

- Bタイプ
- H2 BV
  - H2 KE
  - H2 Z9
  - H2 W6
  - H2 XP
  - B7 A8
  - B7 AF
  - B7 HV
  - H2 LU
  - H2 KR
- Cタイプ
- S1
  - H2
  - K5

※BV、KE、Z9、W6、XP、LU、KR、H2色の枠色はH2色。  
※A8、AF、HV、K5色の枠色はB7色。  
※S1色の枠色はS1色。

## C03



BV: ハニーチェリー

- Aタイプ
- BV
  - KE
  - Z9
  - W6
  - XP
  - H2

## C04



AP: ダーズリンウォールナット

- Aタイプ
- BV
  - KE
  - AM
  - Z9
  - W6
  - XP
- Cタイプ
- H2
  - K5

※K5色の枠色はB7色。

## C08



KE: キャラメルチーク

- Aタイプ
- BV
  - KE
  - AM
  - Z9
  - W6
  - XP
- Cタイプ
- H2
  - K5

※K5色の枠色はB7色。

## E03



QS: オリーブグリーン

- Aタイプ
- JJ
  - KE
  - AM
  - Z9
  - QS

## E08

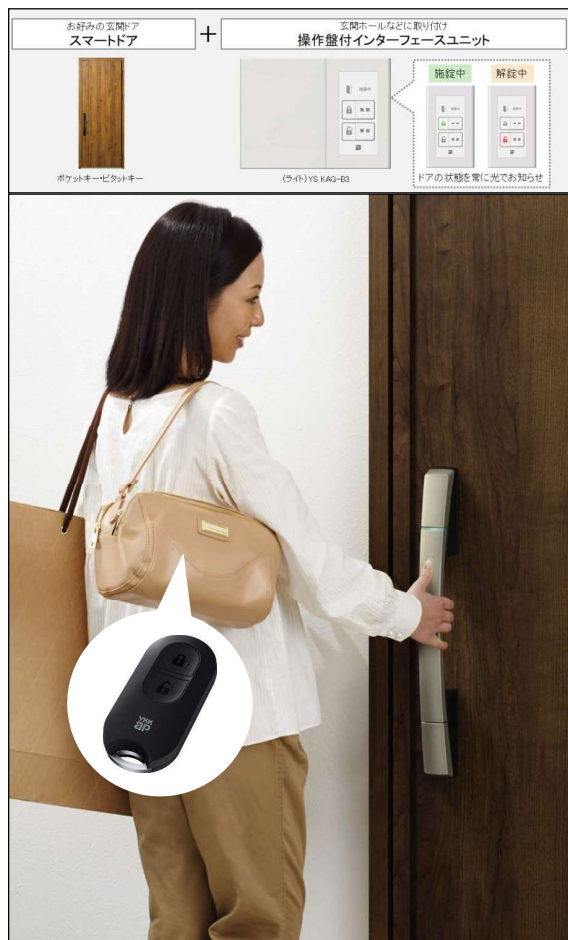


JJ: パナラウォールナット

- Aタイプ
- JJ
  - KE
  - AM
  - Z9
  - QS



リモコンキーを持っていれば、ドアハンドルのボタンを押すだけで施解錠でき、さらにタグキーがカギになるので、毎日の出入りがもっと快適になります。



リモコンキーでもタグキーでも、施解錠はかんたん操作！

リモコンキー      タグキー      スマートフォン



リモコンキーを持っていれば、ハンドルのボタンを押すだけ



ドアから離れていてもリモコンキーでのボタン操作が可能  
※操作可能範囲は室外側の3m以内です。  
※設置環境によっては上記以外の範囲（室内側など）でも操作できることがあります。



タグキーを近づけるだけでカギを開け閉めできます  
※電池式の場合はボタンを押してから近づけてください。



※スマートフォンの電池が切れるとカギの施解錠ができません。万が一のために、必ずリモコンキーやタグキー、非常用力カギのいずれかを携帯することを推奨します。

アプリ上での操作でも、リモコン操作のようにカギの施解錠を行うことができます。※アプリを操作する際は、ドア付近（約3m以内）に近づいてください。ドアから離れた位置では操作できません。

標準装備



リモコンキー×2  
(非常用収納カギ×2)

タグキー×3  
(非常用収納カギ×3)

非常用収納カギ標準装備

リモコンキー・タグキーには非常用収納カギが内蔵されています。優れた耐ピッキング性能を持つディンプルキータイプです。

ディンプルキータイプ

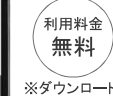


- 【リモコンキー】●最大8個まで登録可能  
●電池寿命は1年間(10回操作/日、リモコン操作)
- 【タグキー】●最大20個まで登録可能

非常用収納カギを内蔵      携帯に便利なストラップ穴



スマートコントロールキー



利用料金無料

※ダウンロードが必要です。

■スマートフォンの登録

□ 全部で7台まで登録可能  
管理用スマートフォン2台、一般用スマートフォン5台まで登録可能です。

- ・管理用  
施解錠やスマートフォンアプリの通知機能、キーの登録や削除が可能です。
- ・一般用  
施解錠やスマートフォンアプリでの通知機能がご利用になれます。

スマートコントロールキー専用アプリ

スマートコントロールキー専用アプリ「スマートコントロールキー」  
「スマートコントロールキー」はドアとスマートフォンをBluetoothでつないでキーの管理、施解錠履歴の確認などを行える専用アプリです。

【電子キーの登録確認】※管理用スマートフォンのみ登録している電子キーのリストを確認できます。電子キー紛失などには、削除することができます。  
【ドアの設定確認】※管理用スマートフォンのみ自動施錠などの各種設定の状況を確認できます。





『 窓 』

A P W 3 3 0



APW330は「省エネ建材等級」において最高等級★★★★の商品です。  
※オーダーサイズなど一部「4つ星」に適合しない商品があります。  
(試験方法/JIS A 4710-2004に準じた社内試験)



エアコンの仕事を減らす窓。  
つまり、エコな窓です。

ご存じでしたか？ 部屋のいごこちは、窓の選び方ひとつで、大きく変わってくることを。  
いい窓は仕事をします。部屋の空気を気持ちいい温度に保ってくれます。窓際の日差しや冷気にだって負けません。  
だから、エアコンも一日中がんばらなくていい。これから選びたいのは、そんなふうに住む人と環境のことを考えた「エコな窓」です。



樹脂の窓  
だからこそ  
できることが  
あります。

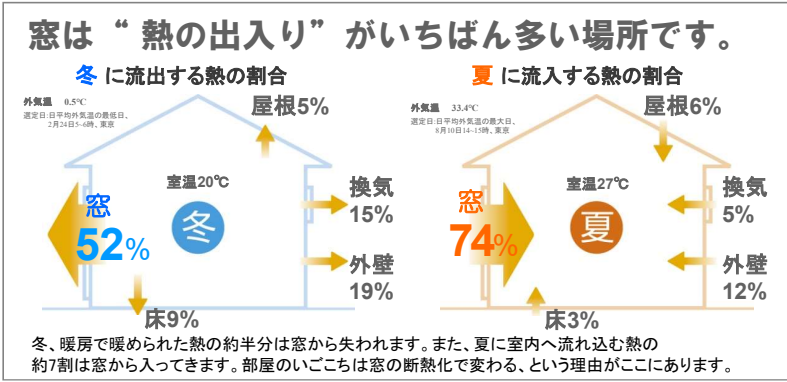
**エコロジー**  
エアコンの仕事を減らすことは  
住まいから排出されるCO2を  
大幅に減らすこと。  
地球温暖化防止に貢献します。

**快適性**  
国内最高水準の断熱性能を持つ樹脂窓は  
熱の出入りを抑えます。  
だから部屋の中はいつも快適。

**デザイン・高品質**  
どんな住宅とも調和する  
シンプルで洗練されたデザイン。  
さらに、安心のメーカー10年保証を  
実現しました。

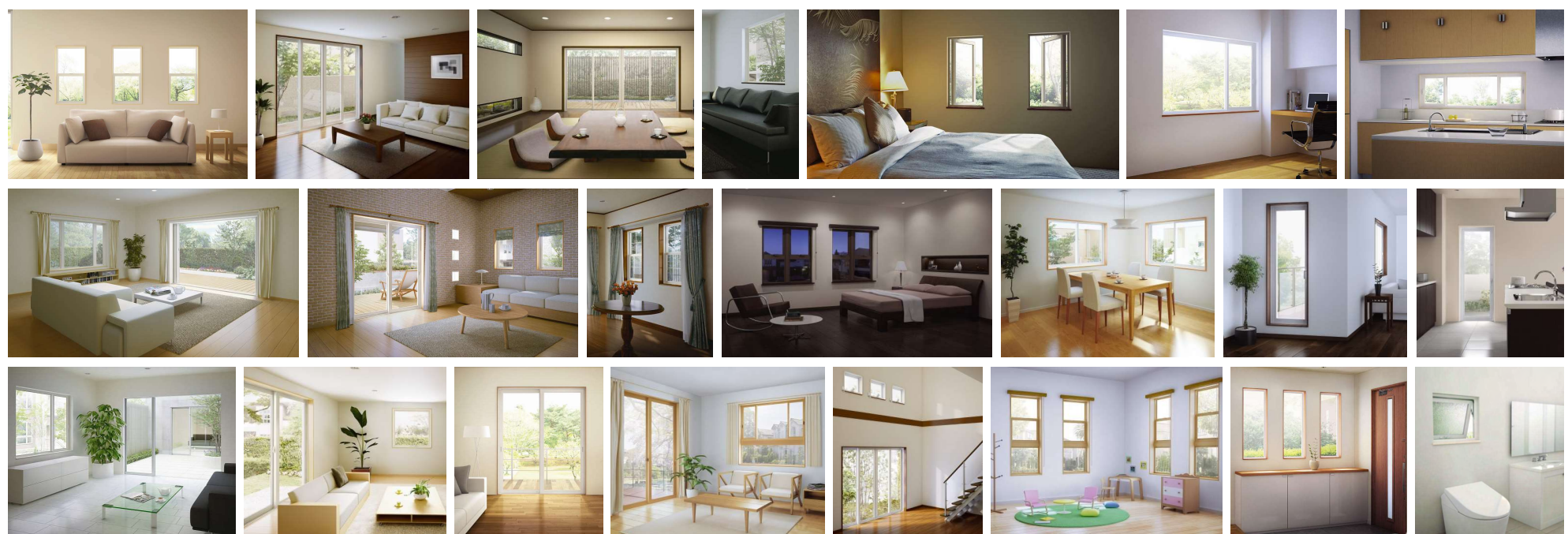
窓は「環境性能」で選ぶ時代です。

エコロジーに対する意識が高まり、家の窓も“環境への配慮”が問われる時代になりました。  
そこで注目を集めているのが「樹脂窓」。断熱性に優れ、冷暖房の消費エネルギーを大幅に抑えられます。  
APW330は、そんな環境性能とデザイン性を高い次元で兼ね備えた、新しい樹脂窓です。



※「平成25年省エネルギー基準に準拠した算定・判断の方法及び解説 II 住宅」標準住戸のプランにおける例で、AE-Sim/Heatによる当社の計算結果より、窓種: アルミ(複層ガラス)

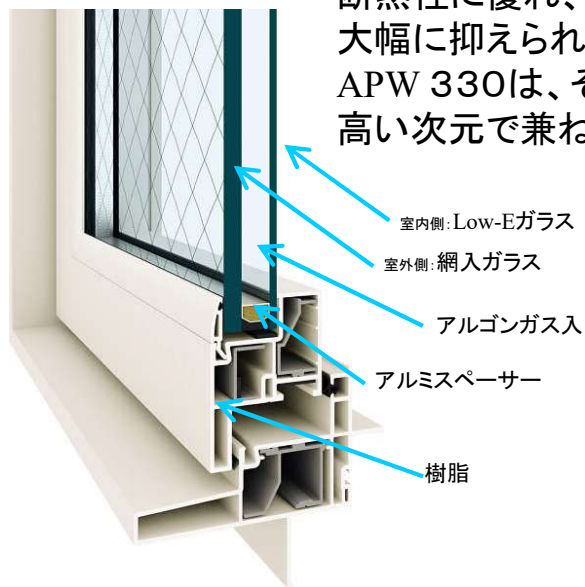
施工例



※商品の色は、印刷の特性上、実物と多少異なる場合がありますのでご了承ください。

【 準防火対応仕様 】 APW330 防火

断熱性に優れ、冷暖房の消費エネルギーを大幅に抑えられます。  
APW330は、そんな環境性能とデザイン性を高い次元で兼ね備えた、新しい樹脂窓です。



室内側: Low-Eガラス  
室外側: 網入ガラス  
アルゴンガス入  
アルミスペーサー  
樹脂

網入複層ガラス仕様

カラーバリエーション

外観色



内観色

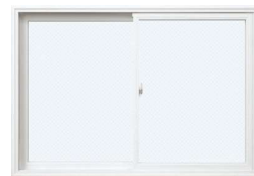


※ツーアクション窓の内観色はホワイトのみです。片引き窓・両袖片引き窓は内外ホワイト色のみを設定です。



■引違い窓(単体)

単体



外観

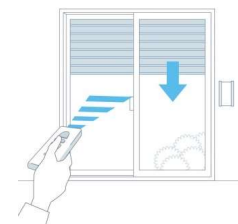
面格子付



ラチス格子

■シャッター付引違い窓  
テラスタイプ(電動)

※1箇所(標準)



■シャッター付引違い窓  
窓タイプ(手動)



テラスタイプ(手動)



■FIX窓



外観

■たてすべり出し窓

オペレーターハンドル仕様



□オペレーターハンドル

■すべり出し窓

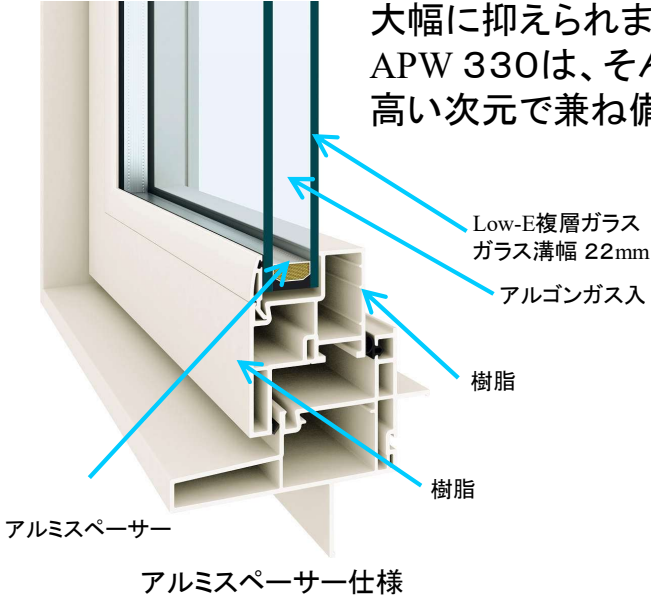
オペレーターハンドル仕様



□オペレーターハンドル

【 一般地域仕様 】 A P W 3 3 0

断熱性に優れ、冷暖房の消費エネルギーを大幅に抑えられます。  
APW 330は、そんな環境性能とデザイン性を高い次元で兼ね備えた、新しい樹脂窓です。



カラーバリエーション

外観色				
ブラック	ホワイト	ブラチナステン	ブラウン	
内観色				
ブラック	ホワイト	クリア	ナチュラル	ダークブラウン

※ツアアクション窓の内観色はホワイトのみです。片引き窓・両袖片引き窓は内外ホワイト色のみを設定です。



■引違い窓(単体)



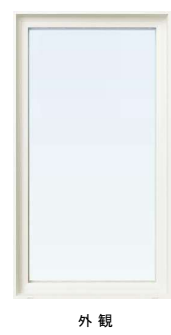
■シャッター付引違い窓 テラスタイプ(電動)



■シャッター付引違い窓 窓タイプ(手動)



■FIX窓



■たてすべり出し窓 オペレーターハンドル仕様



■すべり出し窓 オペレーターハンドル仕様





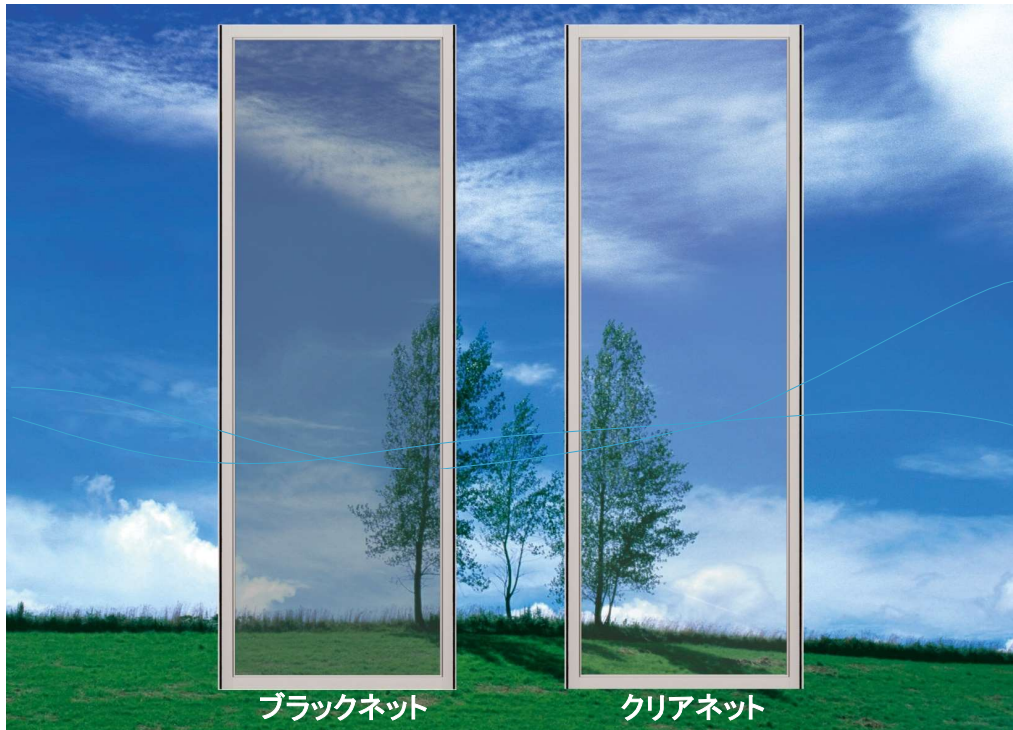
『 窓 』

A P W 3 3 0

# クリアネット網戸

## ■眺望性 よりクリアな眺めに

パネル系網戸の糸の線径はブラックネットの場合0.25mm、クリアネットの場合0.15mmと、約6割の細さを實現。(ロール網戸の糸の線径は、ブラックネットの場合0.28mmクリアネットの場合0.22mmとなります)。ネットが視界を妨げないので、景色がクリアに見えて部屋に開放感が生まれます。

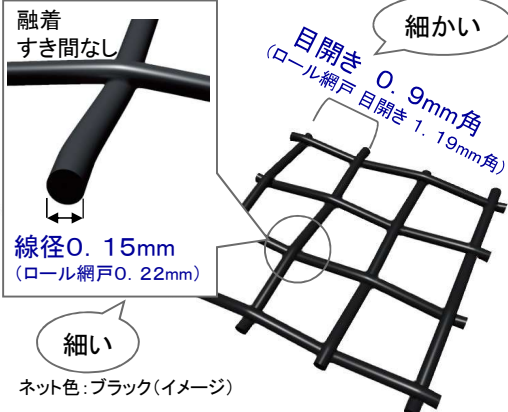


ブラックネット

クリアネット

ブラックネット

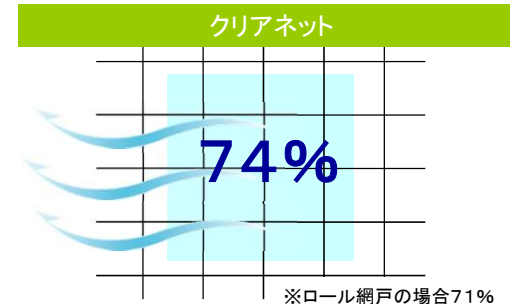
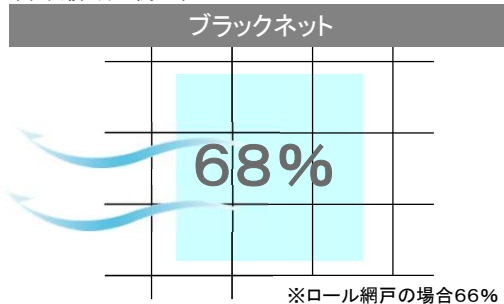
クリアネット



## ■通風性 さわやかな風をより多く

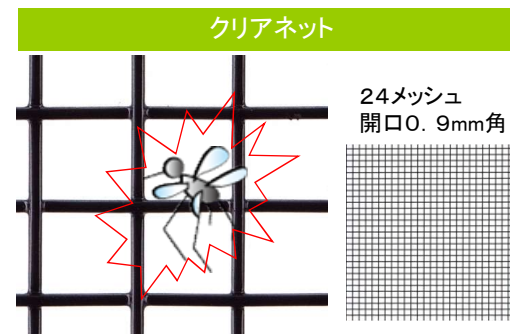
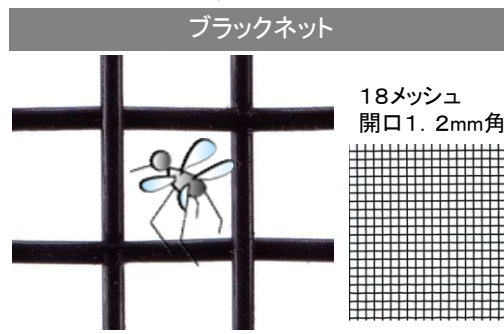
細い線径で、風の通る面積を大きくすること、風の抵抗を小さくすることを実現し、ブラックネットより通風量が約2割多くなります。

(ロール網戸の開口率は、ブラックネットの場合66%、クリアネットの場合71%となります。)(通風量は当社試験結果より) 単位面積当りの開口率



## ■防虫性 虫がより入りにくく

網目をブラックネットの18メッシュから24メッシュへと細かくし、開口0.9mm角を實現。(パネル系網戸の場合) 小さい虫の進入をより防ぐことができます。\*メッシュ:1インチ(25.4mm)間の網目の数を表す単位



## ■清掃性 お掃除が手軽に

糸と糸の交差部を融着する技術により、ホコリが隙間に入りにくい構造にしました。凹凸も小さくなり、お掃除がより手軽になりました。



## ■安心

脱輪防止機構付戸車を採用。網戸が浮いても、戸車がバネで押されレールから外れるのを防ぎます。安全性を更に高めました。



## ■使いやすさ

テラスサイズは開閉しやすい外部引手付き。※室内側は形材引手



※商品の色は、印刷の特性上、実物と多少異なる場合がありますのでご了承ください。





# SYSTEM KITCHEN

✓ Toclas Kitchen **Bb**

2023年 1月

SPECIAL PACKAGE D888 フラットタイプX W2574



※画像はイメージです。実際のプランとは異なります。

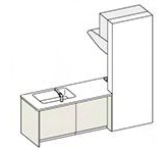
## Kitchen style

■ダイニング側

ダイニング側は標準  
開き扉プランの他に  
下の2プランも選べます。



ダイニング側には  
開き扉収納をご用意



袖壁プラン



パネルプラン

※画像はイメージです。実際のプランとは異なります。

## Counter/sink

人造大理石の4つの安心

Clastone  
GROUP

お手入れ



汚れが染み込まない素材なので  
ふきんでサッと拭くだけ

自分でリニューアル



薄い傷や落ちなくなった汚れはお手持ちのナイロンたわしで研磨しても通ります

衝撃



うっかり落としてしまっても  
割れにくい硬い素材です

熱い鍋、フライパン



熱く熱した鍋類を置いてしまっても  
焦げたり変色したりしません

## Kitchen layout

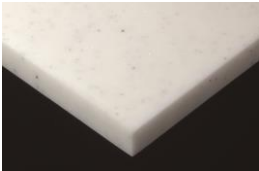


※画像はイメージです。実際のプランとは異なります。

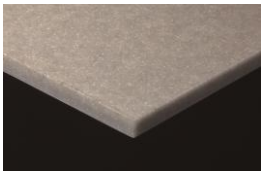


## Standard Equipment 標準装備品 D888 フラットタイプX W2574

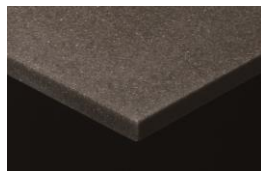
### ■ カウンター



□ニューグレーナホワイト



□サンドグレイジュ



□サンドブラック

### ■ シンク形状



□H2シンク



□G2シンク

### ■ シンク色

7色のシンクがキッチンの空間をオシャレに演出。イメージにピッタリのカラーがチョイスできます。



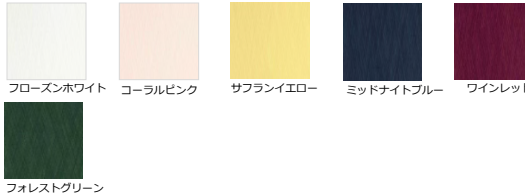
□ソルベブルー □シックベージュ □グレー



□ライムグリーン □ピーチピンク □ホワイト □カフェベージュ

### ■ 扉色/バリエーション

#### Dシリーズ/鏡面仕上げ



#### Nシリーズ/マット仕上げ



□ベールメープル □ライトオーク □ミディアムチーク □ダークウォルナット

#### Zシリーズ/マット仕上げ



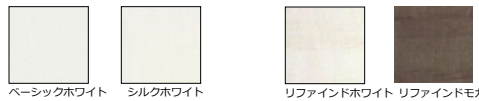
□エイシンクゴールド □ターゲレター □ストーングレー

#### Qシリーズ/鏡面仕上げ



□グロウホワイト □グロウミディアム □グロウダーク

#### Sシリーズ/鏡面・艶消し仕上げ



□ベーシックホワイト □シルクホワイト

#### Yシリーズ/艶消し仕上げ



□リファインドホワイト □リファインドモカ

### ■ 取手

種類からお選びいただけます。



□バー取手 (シルバー) □バー取手 (ブラック) □ライン取手

### ■ 加熱機器

I Hヒーター

または

ガラストップコンロ



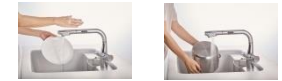
BHTM6S(K)K  
日立製  
シルバーまたはブラック

光センサー/無水画面/遠隔調理機能  
オートグリル/グリルタイマー機能  
鍋なし停止

W32T6WTS6VE (シルバー)  
またはW32T6WTPS (ブラック)  
ハーマン製

基本安全性/無水画面/自動調理機能  
ダブル高火力/グリルタイマー機能付き

### ■ 水栓金具



ハンドセンサーで節水も楽々

水栓一体型浄水器  
(AWJ501LKS/トクラス製)

### ■ 食器洗い乾燥機



より静かに、より経済的に。家族のゆとりの時間も生まれます。



### ■ レンジフード



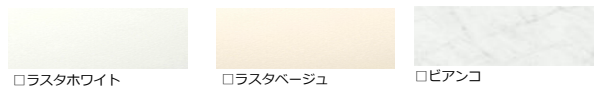
フロントキャッチでお手入れ簡単

サイドサイクロンフード  
BSTC904WS(H)NM(R/L)T  
シルバーまたはホワイト

W450mm シルバー 扉面材タイプ  
RKWD401GPM  
(深型/リンナイ製)

### ■ キッチンパネル (壁面)

お手入れしやすく、サツと拭くだけでOKです。



□ラスタホワイト □ラスタベージュ □ピアッコ

### ■ キャビネット

シンク下用フロアスライド  
キャビネット(W1050)



ケコミ部分のデッドスペースまでムダなく有効活用したフロアスライドキャビネット。

コンロ下フロアスライド  
キャビネット(W750)



よく使う調理器具などを入れておくのに最適。フルスライドレールで取り出しやすく便利です。

食洗機用フロアスライド  
キャビネット(W450)



3段フロアスライド  
キャビネット(W300)



出し入れラクラクのたっぷり収納です。

### ■ プルモーション仕様

すべての引き出しに静かにやさしく閉まるソフトクローズ機能を搭載しました。

画像はブラックフレームの食洗機です



SPECIAL PACKAGE D650 I型 W2550



※画像はイメージです。実際のプランとは異なります。

## Kitchen layout



※画像はイメージです。実際のプランとは異なります。

## Range hood



お手入れのしやすさを徹底的に追及したらこのデザインになりました。



斜め形状&油をはじく塗装で拭き掃除がラクラク。



フィルターが小さいので食洗機にセットすればお掃除完了。

## Counter/sink

人造大理石の4つの安心



### お手入れ



汚れが染み込まない素材なのでふきんでサッと拭くだけ

### 自分でリニューアル



薄い傷や落ちなくなった汚れはお手持ちのナイロンたわしで研磨しても通ります

### 衝撃



うっかり落としてしまっても割れにくい硬い素材です

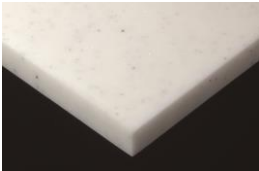
### 熱い鍋、フライパン



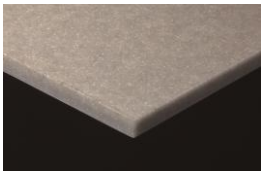
熱く熱した鍋類を置いてしまっても焦げたり変色したりしません

## Standard Equipment 標準装備品 D650 I型 W2550

### ■ カウンター



□ニューグラーナホワイト



□サンドグレイジュ



□サンドブラック

### ■ シンク形状



□H2シンク



□G2シンク

### ■ シンク色

7色のシンクがキッチンの空間をオシャレに演出。イメージにピッタリのカラーがチョイスできます。



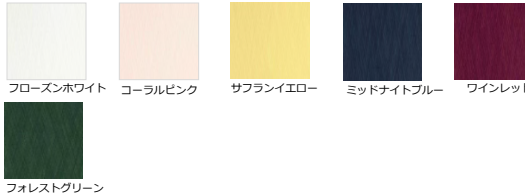
□ソルベブルー □シックベージュ □グレー



□ライムグリーン □ピーチピンク □ホワイト □カフェベージュ

### ■ 扉色/バリエーション

#### Dシリーズ/鏡面仕上げ



#### Nシリーズ/マット仕上げ



□ベールメープル □ライトオーク □ミディアムチーク □ダークウォルナット

#### Zシリーズ/マット仕上げ



□エイシンクゴールド □ターゲレター □ストーングレー

#### Qシリーズ/鏡面仕上げ



□グロウホワイト □グロウミディアム □グロウダーク

#### Sシリーズ/鏡面・艶消し仕上げ



□ベーシックホワイト □シルクホワイト

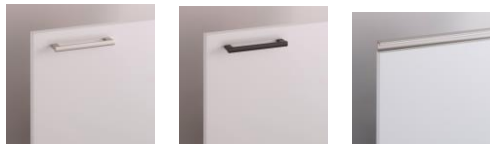
#### Yシリーズ/艶消し仕上げ



□リファインドホワイト □リファインドモカ

### ■ 取手

種類からお選びいただけます。



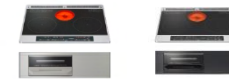
□バー取手 (シルバー) □バー取手 (ブラック) □ライン取手

### ■ 加熱機器

I Hヒーター

または

ガラスストップコンロ



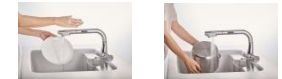
BHTM6S(K)K  
日立製  
シルバーまたはブラック

光センサー/無水画面/遠隔調理機能  
オートグリル/グリルタイマー機能  
鍋なし停止

W32T6WTS6VE (シルバー)  
またはW32T6WTPS (ブラック)  
ハーマン製

基本安全性/無水画面/自動調理機能  
ダブル高火力/グリルタイマー機能付き

### ■ 水栓金具



ハンドセンサーで節水も楽々

水栓一体型浄水器  
(AWJ501LKS/トクラス製)

### ■ 食器洗い乾燥機



より静かに、  
より経済的に。  
家族のゆとりの  
時間も生まれます。



W450mm シルバー 扉面材タイプ  
RKWD401GPM  
(深型/リンナイ製)

### ■ レンジフード



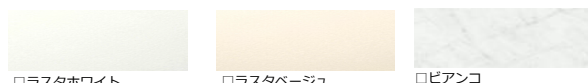
フロントキャッチでお手入れ簡単

サイクロンフードⅢ  
CFA903S(H)ANM8 T

シルバーまたはホワイト

### ■ キッチンパネル (壁面)

お手入れしやすく、サッと拭くだけでOKです。



□ラスタホワイト □ラスタベージュ □ピアッコ

### ■ キャビネット

シンク下用フロアスライド  
キャビネット(W1050)



ケコミ部分のデッドスペースまでムダなく有効活用したフロアスライドキャビネット。

コンロ下フロアスライド  
キャビネット(W750)



よく使う調理器具などを入れておくのに最適。フルスライドレールで取り出しやすく便利です。

食洗機用フロアスライドキャ  
ビネット(W450)



画像はブラックフレームの食洗機です

3段フロアスライド  
キャビネット(W300)



出し入れラクラクのたっぷり収納です。

昇降ウォール  
キャビネット(W900)



届かなかった吊戸スペースが有効に使えます。

### ■ プルモーション仕様

すべての引き出しに静かにやさしく閉まるソフトクロー機能を搭載しました。



SPECIAL TOCLAS CUPBOARD W 1800 2つのプランからお選びいただけます

## ■ トール+カウンタープラン



## ■ 扉色/バリエーション

### Dシリーズ



□フローズンホワイト



□ミッドナイトブルー



□コーラルピンク



□ワインレッド



□サフランイエロー



□フォレストグリーン

### Sシリーズ



□ベーシックホワイト



□シルクホワイト

### Qシリーズ



□グロウホワイト



□グロウミディアム



□グロウダーク

### Zシリーズ



□グレーストーン



□ダークレザー



□エイジングゴールド

### Yシリーズ



□リファインドホワイト



□リファインドモカ

### Nシリーズ



□ベールメープル



□ライトオーク

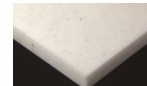


□ミディアムチーク

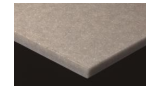


□ダークウォルナット

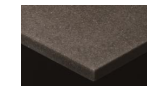
## ■ カウンター



□ニューグラナホワイト



□サンドグレイジュ



□サンドブラック

## ■ 取手



□バー取手シルバー



□バー取手ブラック



□ライン取手

## ■ カウンタープラン



■ トール(W600)



■ ハイカウンター・家電収納(W1200)



家電収納はコンセントと、蒸気がこもらない電流感知式送風ファンを装備。炊飯器のスイッチオンを感知し、自動的に送風開始します。  
※ガス炊飯器は使用できません。



置場に困るゴミ箱もスッキリと。下部にキャスター付きのダストボックスワゴンをぴったりとセットできます。

\* 画像はイメージです。

～自然の景観を我が家に。つい長湯したくなるバスルーム～

size 1616

アピテ仕様 2022年7月

# YUNO Base

ユノ ベース

日頃のお手入れは簡単に。  
肌ざわりのよいバスタブにつき、  
お気に入りの音楽を。

**TOCLAS**  
ずっと、ここに届くもの。



※写真はイメージです。標準スペックとは異なります。

## 人造大理石バスタブ

**C+**  
Clastone  
クラストーン

■熱湯水に強く、耐久性に優れた人造大理石バスタブ  
FRPに比べ表面が滑らかで汚れにくく、お手入れが  
簡単。美しさをいつまでも保ち続けます。



スターク



拭き取り後



FRP



拭き取り後



水あか除去性能の比較

実際の成分に基づき人工的に作った水あかが汚れを、  
500g重の力で軽くこすった後の状態を比較。(水あかは識別しやすいよう着色しています)

## Bath design 選べる2つのデザイン

### ブロッコタイプ

Blocco-type



大理石をくりぬいた  
ような重厚感があり  
全身を委ねられる  
心地よい入浴感。

### エルゴタイプ

Ergo-type



人間工学に基づいた  
エルゴデザインにより  
バスタブも洗い  
場も広々ゆったり。

## Heat retention 保温性

### ■高断熱浴槽

断熱材と空気層の効果で温  
度低下を抑える保温浴槽。



断熱合わせフタ

保温浴槽



断熱パネル

空気層による  
保温効果

バスタブ

断熱パネル



# Standard Equipment 標準装備品

■窓枠 ホワイト又はブラック



■断熱フラット天井 (ハイパネル仕様 H2140mm)

■換気暖房乾燥機100V (ランドリーハイパ1本付)



■LEDダウンライト2灯



■風呂フタ

断熱合わせフタ



■握りバーW400mm (樹脂タイプ)



■タオル掛け (樹脂ブラケットタイプ)



※写真はイメージです。標準スベックとは異なります。

■シャワーヘッド

eシャワーメタルタイプ



■スライドバー付き (握りバー兼用)

滑り止



シルバーメタレス  
メッキフック

■水栓金具 カバー水栓



水栓カバー色:ホワイト  
ホワイト

水栓カバー色:ブラック  
ブラック

■収納棚

ホワイトタイプ2個



■ハイロングミラー



■うつくしドア

折戸 又は 開戸



# Color Variation カラーバリエーション

■バスタブ

人造大理石バスタブ 「エクラン」



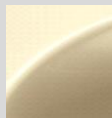
表面の「ゲルコート層」により表面がなめらかなため、汚れが付きにくく、落としやすいのでお手入れが簡単です。また、長年使用しても劣化しにくく、キズがついてもスポンジで磨いてリニューアルできます。



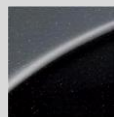
ピンク



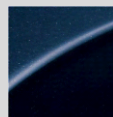
ホワイト



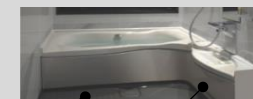
ベージュ



ブラック



ネイビー



フロア

エプロン



フロア

アンダーカウンター

オフホワイト

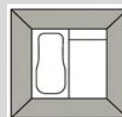
シックグレー

オフホワイト

シックグレー

■壁パネル

【4面同色】



□シルキーホワイト



□フローホワイト



□セルベベージュ



□チェッポベージュ



□オリーブホワイト



□オリーブブラウン



□オリオンブラウン



□オリオンブラック



□スラントグレー



□グラインドメタル



□グラススタイル



□パウムエクリュ



□パウムブラウン

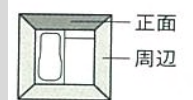


□モルターダーク



□アングルネイビー

【正面・周辺パネル別色】



正面

周辺

正面・側面パネル



□シルキーホワイト



□フローホワイト



□セルベベージュ



□チェッポベージュ



□オリーブホワイト



□オリーブブラウン



□オリオンブラウン



□オリオンブラック



□スラントグレー



□グラインドメタル



□グラススタイル



□パウムエクリュ



□パウムブラウン

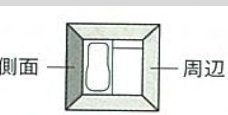


□モルターダーク



□アングルネイビー

【側面・周辺パネル別色】



側面

周辺

周辺パネル



□シルキーホワイト



□フローホワイト



□セルベベージュ



□チェッポベージュ



□オリーブホワイト



□パウムエクリュ

## Select Option

## 選択特典

ご希望の快適機能セットを一つ選択できます。

アビテ仕様 2022年7月

### ●リラクゼーションセット(サウンドシャワーe+フレッシュJe)

＜サウンドシャワーe＞ 天井から降りそそぐクリアサウンドで音楽浴

サウンド機能の豊かな音の広がり。  
お気に入りの音楽を聴きながら  
リラックス入浴が楽しめます。



Bluetoothは、米国Bluetooth SIG, Inc.の登録商標です。

音源はCDプレーヤーや携帯オーディオ等、ほとんどの機器が  
接続できるようになっています。(ワイレスレシーバー付)



＜フレッシュジェットe(2穴気泡浴機能)＞

ソフトなパルス噴流でリフレッシュ



背側に、ソフトタッチのパルス噴流2穴を設定。  
断続的に押すようなやさしいマッサージ感を  
楽しめます。



説明動画でさらに詳しく



サウンドシャワーeが  
動画でご覧いただけます。

説明動画でさらに詳しく



フレッシュジェットeが  
動画でご覧いただけます。

### ●おそうじ浴槽

バスタブを自動で洗浄。  
リモコンのボタンを押すだけで約10分で浴槽を自動洗浄。



洗剤投入口

お掃除時間は  
約10分

洗剤の補充は  
1ヶ月に1回程度

ランニングコストは  
1回約21円

### ■操作はカンタン！

フタを開けて、リモコンボタンを押すだけで、バスタブを自動で洗浄。



「ふる洗浄」スイッチを押す



排水栓が自動で開く



お湯で予備洗浄



洗剤を噴射  
お湯で汚れを落とす



排水栓が  
自動で閉まる

### 洗剤の補充は1ヶ月に1回

洗剤が少なくなると、ランプでお知らせ。  
1ヶ月に1回の補充で充分です。



※標準コースの場合

※洗剤は花王:バスマジックリン(黄色)をご使用ください。

※2週間に1回程度は手洗いが必要です。

※電気温水器、貯湯タイプの給湯器は水圧の関係上、ご使用  
いただけない場合があります。最低作動水圧は、システムバス  
入口水圧0.15MPa(1.5kgf/cm<sup>2</sup>)です。

説明動画でさらに詳しく



おそうじ浴槽が  
動画でご覧いただけます。



# EPOCH

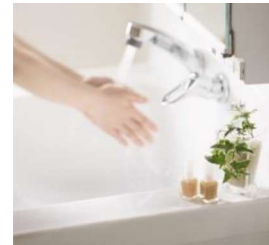
【エポック】

間口 750 mm

便利な機能にシンプルで  
使いやすいデザイン



## 簡単なお手入れで「キレイ」が続く人造大理石ボウル



毎日、たくさん使う場所。  
だからボウルの素材にこだわりました。

衝撃に強く割れにくい

細かい傷は磨いて美しく

汚れが染み込みにくい



## Color Variation カラーバリエーション

Dシリーズ 【鏡面】



□フローズンホワイト □コラルピンク □サフランイエロー □ミッドナイトブルー □ワインレッド\* □フォレストグリーン

Nシリーズ 【艶消し 木目柄】



□パールメープル □ライトオーク □ミディアムチーク □ダークウォルナット

Sシリーズ【鏡面・艶消し白無地】



□ベーシックホワイト □シルクホワイト

Qシリーズ【鏡面 木目柄】



□グロウホワイト □グロウミディアム □グロウターク

Yシリーズ【艶消し 木目柄】



□リファインドホワイト □リファインドモカ

Zシリーズ【艶消し】



□グレーストーン □タークレーザ □エイジングゴールド

## 取手



□バー取手 シルバー



□バー取手 ブラック



□ライン取手

### ■継ぎ目なしでお手入れ簡単ボウル



凸凹のないなめらかな曲線が美しいボウル。水はねしてもお手入が簡単なハイバックガードなので汚れも拭きやすく快適です。



使いやすい  
ハンドシャワー水栓



仮置きスペース

### ■ミラーまわりの工夫



濡れたままの歯ブラシ・コップ石鹸も安心して収納できます。

乾くん棚



使い方がひろがるミラー5枚の3面鏡。充実した収納で使い勝手よく。

## 水栓



壁出し水栓  
水栓の根元は、水も汚れもたまりにくく、衛生的でお掃除もラクラクです。



ハンドシャワー水栓  
ホースを引き出せば、ハンドシャワーになり、シャブーやお掃除にも大活躍。

## カウンター



ハイバックガード  
カビやヌメリの原因となる汚れもたまりにくく、毎日のお手入れを簡単にします。



仮置きスペース  
小物などを濡らさずに置けます。

## ミラー



3面鏡タイプ LED



さまざまな工夫で充実の収納機能。



トレイは高さの調節が可能。取り外して洗うことができます。



便利な内部コンセント



石けんや歯ブラシも収納。湿気のももらない通気棚。とができます。



ステンレス製の網棚は簡単に取り外して洗えます。

## ベースキャビネット



オールスライドタイプ  
下段のケコミ部分も収納スペースに活用でき、背の高い物もしっかり納まります。



メイクやヘア小物などをサッと出し入れできる2つの小物ポケット。



# カナエル *Canaeru* R-Design

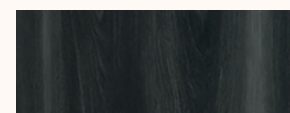
あなたらしさを新しくする  
リゾートラシック

天然木のような風合いの個性的な表情が魅力のデザイン

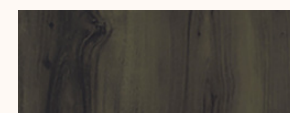


カラーバリエーション

建具枠 : W3 シルキーホワイト色



K2: ヒッコリーブラック色



D2: ウォールナットダーク色



E2: チェリーミディアム色



L2: オークライト色



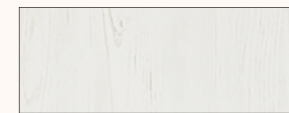
P2: メープルベール色



M2: メープルミルク色



G2: オークグレージュ色



W2: アッシュホワイト色

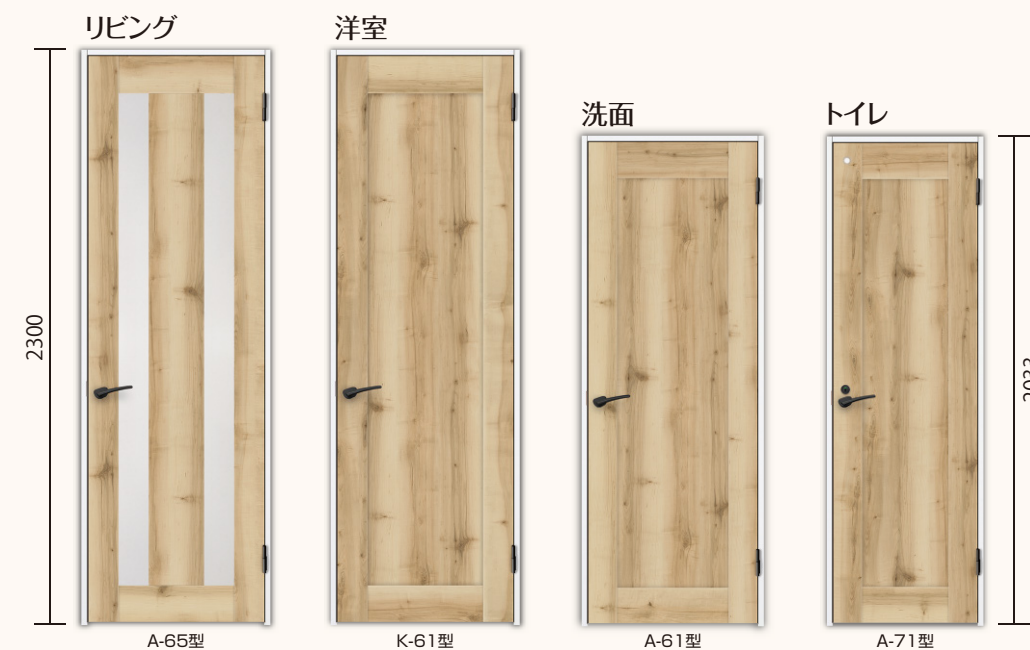
造作材・共通仕様

- 窓枠 : W3 シルキーホワイト色
- 巾木 : W3 シルキーホワイト色
- 開口枠 : W3 シルキーホワイト色
- 建具枠 : W3 シルキーホワイト色
- 玄関収納 : W3 シルキーホワイト色 BOX



内装ドア・引戸

H23タイプ ※洗面・トイレ H20タイプ



取手・丁番 ブラック色



クローゼット H23タイプ



収納扉 H23タイプ・他



玄関収納 W1200 この字型





# Canaeru カナ・エル T-Design

あなたらしさを新しくする トレンドトーン

トレンドを意識したシンプルで洗練されたデザイン



IMAGE PHOTO



IMAGE PHOTO



IMAGE PHOTO

## カラーバリエーション

建具枠 : W3 シルキーホワイト色



K3: コールブラック色



A3: ウォームグレー色



T3: ミントグレー色



B3: ミッドナイトブルー色

## 造作材・共通仕様

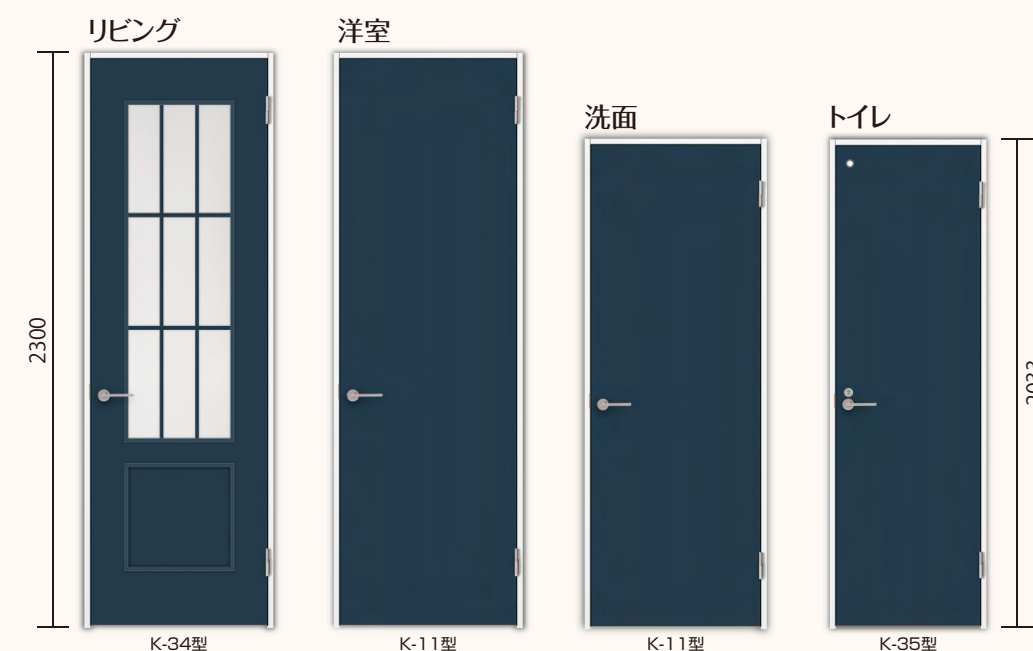
- 窓枠 : W3 シルキーホワイト色
- 巾木 : W3 シルキーホワイト色
- 開口枠 : W3 シルキーホワイト色
- 建具枠 : W3 シルキーホワイト色
- 玄関収納 : W3 シルキーホワイト色 BOX



## 内装ドア・引戸

H23タイプ

※洗面・トイレ H20タイプ



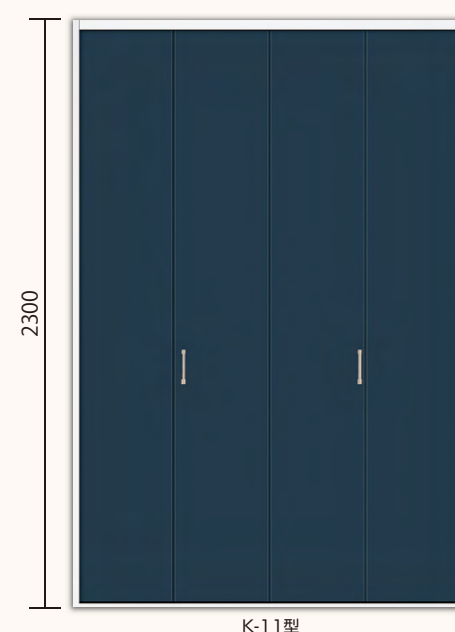
## 取手・丁番

シルバー色



## クローゼット

H23タイプ



## 収納扉

H23タイプ・他



## 玄関収納

W1200 この字型





床材

カナエル R-Design

カナエル R12ハード

- 抗 菌
- ワックス不要
- 耐 汚 れ
- 耐車イス
- 耐凹みキズ
- 耐擦りキズ
- 耐電気カーペット



K2: ヒッコリーブラック色



D2: ウォールナットダーク色



E2: チェリーミディアム色



L2: オークライト色



P2: メープルペール色



M2: メープルミルクイエ色

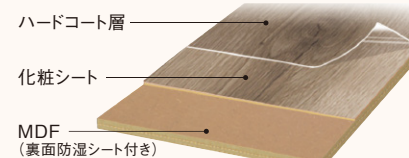


G2: オークグレージュ色



W2: アッシュホワイト色

特長



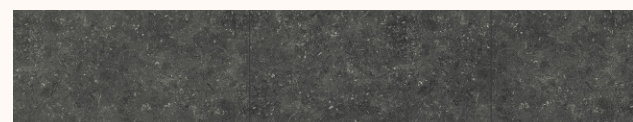
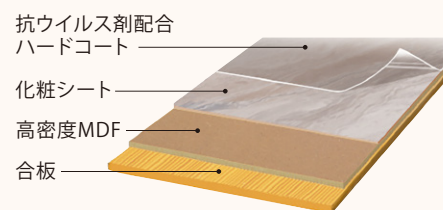
※オプション:床暖房の場合は合板基材のカナエルR12をご検討下さい。

床材

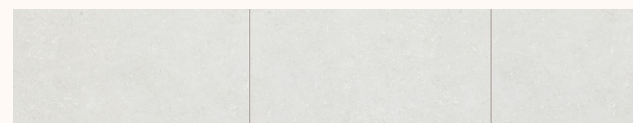
Qualt vc クォルテ vc



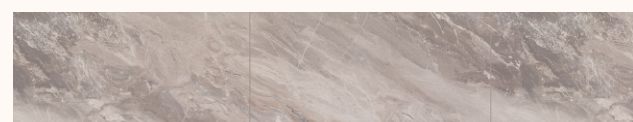
※洗面所・トイレ



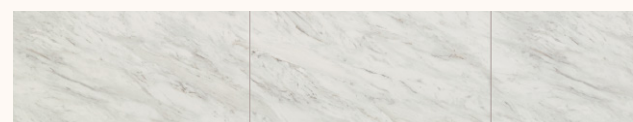
LB: ライムストーンブラック柄



LG: ライムストーンペールグレー柄



MP: マーブルアッシュピンク柄

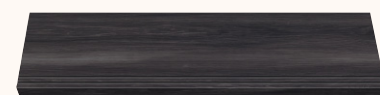


MW: マーブルホワイト柄

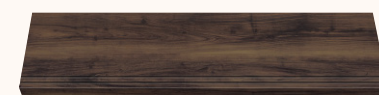
階段

カナエル Rデザイン階段

※側板・蹴込板は近似色となります。



ヒッコリーブラック色 (K2)



ウォールナットダーク色 (D2)



チェリーミディアム色 (E2)



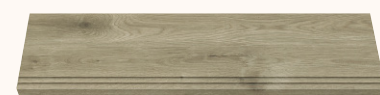
オークライト色 (L2)



メープルペール色 (P2)



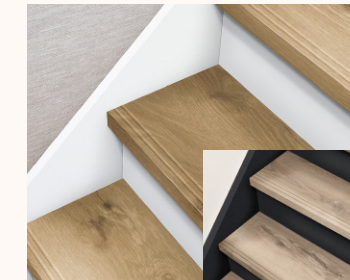
メープルミルクイエ色 (M2)



オークグレージュ色 (G2)



アッシュホワイト色 (W2)



※ブラック色・ホワイト色は木目のない単色となります。

手摺

システム手摺35EX



ブラック色 (K7)

ダーク色 (D7)

ミディアム色 (E7)

ライト色 (L7)

ペール色 (P7)

ミルクイエ色 (M7)

グレージュ色 (G7)

ホワイト色 (W7)



## 押入れ棚

NANKAI 南海プライウッド株式会社  
NANKAI PLYWOOD



### 棚収納パーツ 中段セット

扉裏に設置する収納スペースに使用可能な棚。幅と奥行きが一定となる加工特性の高い一枚板、美しい仕上げが施されています。加工する人、実際に受入る人の心を奪った新しい収納ユニットです。

**製品特長**  
扉裏にぴったりと密着し、扉と一体化して見えないように設計されています。扉裏に設置する収納スペースに使用可能な棚。幅と奥行きが一定となる加工特性の高い一枚板、美しい仕上げが施されています。加工する人、実際に受入る人の心を奪った新しい収納ユニットです。



### 棚収納パーツ 枕棚セット

真鍮製の大型ボルト、どちらでも簡単に取り付け可能な高強度の樹脂ユニット。幅に合わせて調整可能。開口・裏面等のサイズもバリエーション豊富です。

**製品特長**  
真鍮製の大型ボルト採用。樹脂製の樹脂ユニット。幅に合わせて調整可能。開口・裏面等のサイズもバリエーション豊富です。

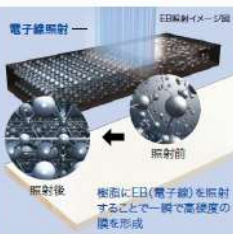


### 中段セット

#### 耐荷重の目安値

パーツ	条件	耐荷重の目安値
中段	幅2000mm以下	200kg
	幅2001mm以上(床補強必要)	

上記の数値は目安であり保証値ではありません。



長期使用にも耐えられるEBテクノロジーを用いたEBコート仕様。(シェルホワイト対応)

汚れの目立つ白だからこそ、数ある加工選択肢の中から「汚れにくい」「傷つきにくい」「はがれにくい」をクリアする加工を採用しました。

**汚れに強い！** 汚れをはじく  
**傷に強い！** 傷が付きにくい  
**粘着剤に強い！** 跡が残らない

VシリーズのシェルホワイトはEBコート仕様ではありません。

### 枕棚セット

#### 耐荷重の目安値

パーツ	条件	耐荷重の目安値
枕棚	幅2000mm以下	70kg
	幅2001mm以上(床補強必要)	

上記の数値は目安であり保証値ではありません。

## 押入れボード

ホルムアルデヒド発散建材の規制対象外品

# さわやか 押入れボード

特許番号：第2652593号



クローゼットや押入れは、湿気がこもりがちです。このような収納スペースには、さわやか押入れボードをお使いください。ボードに含まれた珪内珪藻土が収納スペースの湿度を調節し、カビやダニの繁殖を抑えます。



S-2  
[ロボフロ]



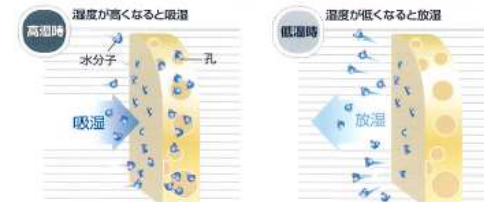
S-8  
[桐]

### 珪藻土とは？

珪藻土は、海のプランクトン(珪藻類)が沈積し、化石化した地層から得られる地層岩です。中でも珪内珪藻土には、調湿機能に優れた微細な孔がたくさんあり、それらの孔で湿気を吸ったり吐いたりして、住みやすい湿度を調整します。



### 調湿のメカニズム



珪内珪藻土が湿気を吸ったり吐いたりして、湿度を調節します。

チヨダウーテ株式会社



3DCGによるイメージ画像です。  
反対壁に設置されている商品がある場合は表示されておりません。



## 1グレード 機能表

グレード別機能
<b>キレイ機能</b> パワーストリーム洗浄 女性専用レディスノズル スッキリノズルシャッター ノズルお掃除モード ノズルそうじ ノズルオートクリーニング ノズル先端着脱 キレイ便座 便フタワンタッチ着脱 抗菌樹脂 (ISO抗菌準拠)
<b>エコ機能</b> 超節水ECO5 スーパー節電 ワンタッチ節電 (8h) 電源スイッチ
<b>洗浄機能</b> おしり洗浄 (泡ジェット洗浄) ビデ洗浄 (泡沫ソフト) おしりワイド洗浄 おしりターボ洗浄 スーパーワイドビデ洗浄 ノズル位置調節
<b>快適機能</b> 暖房便座 リモコン スローダウン便座 便座ヒーターオートOFF 着座センサー 点字対応

## カラーバリエーション



## リモコンデザイン



## キレイ機能

### パワーストリーム洗浄



強力な水流が便器鉢内のすみずみまで回り、少ない水でもしっかり汚れを洗い流します。

### フチレス形状



便器のフチを丸ごとなくし、サッとひと拭き、お掃除ラクラクです。

### ハイパーセラミック

表面にキズがつきにくく、ISOに準拠した抗菌 (銀イオン) パワーで細菌の繁殖も抑えられる、汚れに強い便器素材です。

### 水になじみやすい親水性

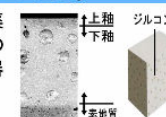
ハイパーセラミックは「水になじみやすい」親水性。便器洗浄やお掃除するたびに汚物を押し流します。

### 抗菌仕様

しっかり汚れを洗い流した上で、銀イオンのパワーで、黒ズミの原因となる細菌の繁殖をしっかり抑制。汚れや水アカ、においを低減します。

### キズ汚れにつよい。

高硬度のジルコンを釉薬の表面まで含んでいるので、キズがつきにくく、陶器の美しさを長く保てます。



## しっかりエコ

地球環境に配慮した、強力洗浄の超節水トイレ。

一般家庭内でトイレは使用水量が多く、全体の21%も使用しています。この貴重な水を大切に使うことを考え、強い洗浄力そのままに、従来品より大幅に洗浄水量を減らしました。「超節水ECO5トイレ」なら、大13L便器と比べ約**69%**、大8L便器と比べ約**49%**節水できます。



## ECO5

大8L便器に比べ、超節水ECO5トイレは、3日でおフロ1杯分以上\*節約できます。

※おフロ1杯を180Lで計算

(試算条件)4人家族(男性2人、女性2人)が大1回/人・日、小3回/人・日使用した場合で算出。

## 紙巻器



### カラーバリエーション



ワンタッチ式紙巻器  
CF-AA22H/WA (色別決)

## タオルリング



スタンダードシリーズ タオルリング  
KF-91

## コンパクトなフォルム

コンパクト設計の奥行760mmなので、空間をより広々でき、ゆとりを生み出します。



## お掃除しやすいフォルム

タンク上手洗はシームレスで拭き掃除しやすいデザイン。



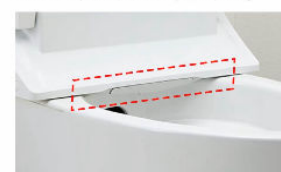
## キレイ便座

便座のつぎ目をなくし、便座裏は防汚素材だから、汚れもサッとひと拭き。



## スッキリノズルシャッター

使わないときはノズルを収納し、男子小用時などの汚れを防ぎます。シャッターは着脱できるので、お手入れラクラク。



## 女性専用「レディスノズル」

INAXはノズルが2本。おしり洗浄用ノズルとは別に、女性にやさしいビデ洗浄用ノズルを搭載しました。



## ノズル先端着脱

ノズルの先端を取り外してカンタン交換可能です。



※マークは住宅省エネ2023キャンペーンの対象製品です。詳細は国の公式ホームページ(二次元コード)にてご確認をお願いします。条件によって対象可否や補助額、期間が異なります。



◆ご注意とお願い  
 ・写真は印刷のため、実際の色と異なる場合がございます。現物またはサンプルなどにてご確認ください。  
 ・商品によっては、予告なく改良、仕様変更などを行う場合がありますので、ご了承ください。  
 ・主要部材、アイテムのみの掲載につき、ご提案プランの詳細は見積書や図面にてご確認ください。  
 ・掲載内容及び写真・図版の無断掲載はかたくお断りします。(許可なく転載・流用した場合、損害賠償が発生します。)

見積No: M23060937965-001-1

株式会社 LIXIL





3DCGによるイメージ画像です。  
反対壁に設置されている商品がある場合は表示されておりません。



機能一覧			
キレイ機能	超節水ECO5 (大5L、小3.8L)	点字対応	
ハイキミック (ISO抗菌準拠)	ワンタッチ節電 (8h)		
パワーストリーム洗浄	電源スイッチ		
女性専用レディスノズル	洗浄機能		
ノズルそうじ	おしり洗浄 (泡ジェット洗浄)		
ノズルオートクリーニング	おしりマッサージ洗浄		
ノズル先端着脱	ビデ洗浄 (泡沫ソフト)		
キレイ便座	快適機能		
本体スライド着脱	暖房便座		
便フタワンタッチ着脱	スローダウン便座		
抗菌樹脂 (ISO抗菌準拠)	便座ヒーターオートOFF		
エコ機能	着座センサー		

カラーバリエーション

□ BW1 ビュアホワイト	□ BN8 オカホワイト	□ LR8 ピンク	□ BB7 ブルグレー

## キレイ機能

便器のフチを丸ごとなくし、サッとひと拭き、お掃除ラクラクです。



断面図

## パワーストリーム洗浄

強力な水流が便器鉢内のすみずみまで回り、少ない水でもしっかり汚れを洗い流します。



写真は洗浄イメージです。

## シャワートイレ

快適機能がいっぱい。使いやすさにこだわったシャワートイレ。



Hシリーズ  
CW-H41/BW1 (色別決)

### カラーバリエーション



※写真はCW-H42グレードです。

## 紙巻器



### カラーバリエーション



ワンタッチ式紙巻器  
CF-AA22H/WA (色別決)

## タオルリング



スタンダードシリーズ タオルリング  
KF-91

## キレイ便座

便座のつぎ目がなく、便座裏も防汚素材で、汚れてもサッとひと拭き。



## 女性専用『レディスノズル』

ビデ洗浄にはおしりとは別の女性専用『レディスノズル』、女性にやさしい安心・清潔設計。



## 本体スライド着脱

両手で手前に引き出すように、本体を手元にスライド。タンクとのすき間が拭きやすくなります。



## ノズル先端着脱

ノズルの先端を取り外して簡単に交換ができます。



【注】マークは住宅省エネ2023キャンペーンの対象製品です。詳細は国の公式ホームページ(二次元コード)にてご確認をお願いします。条件によって対象可否や補助額、期間が異なります。

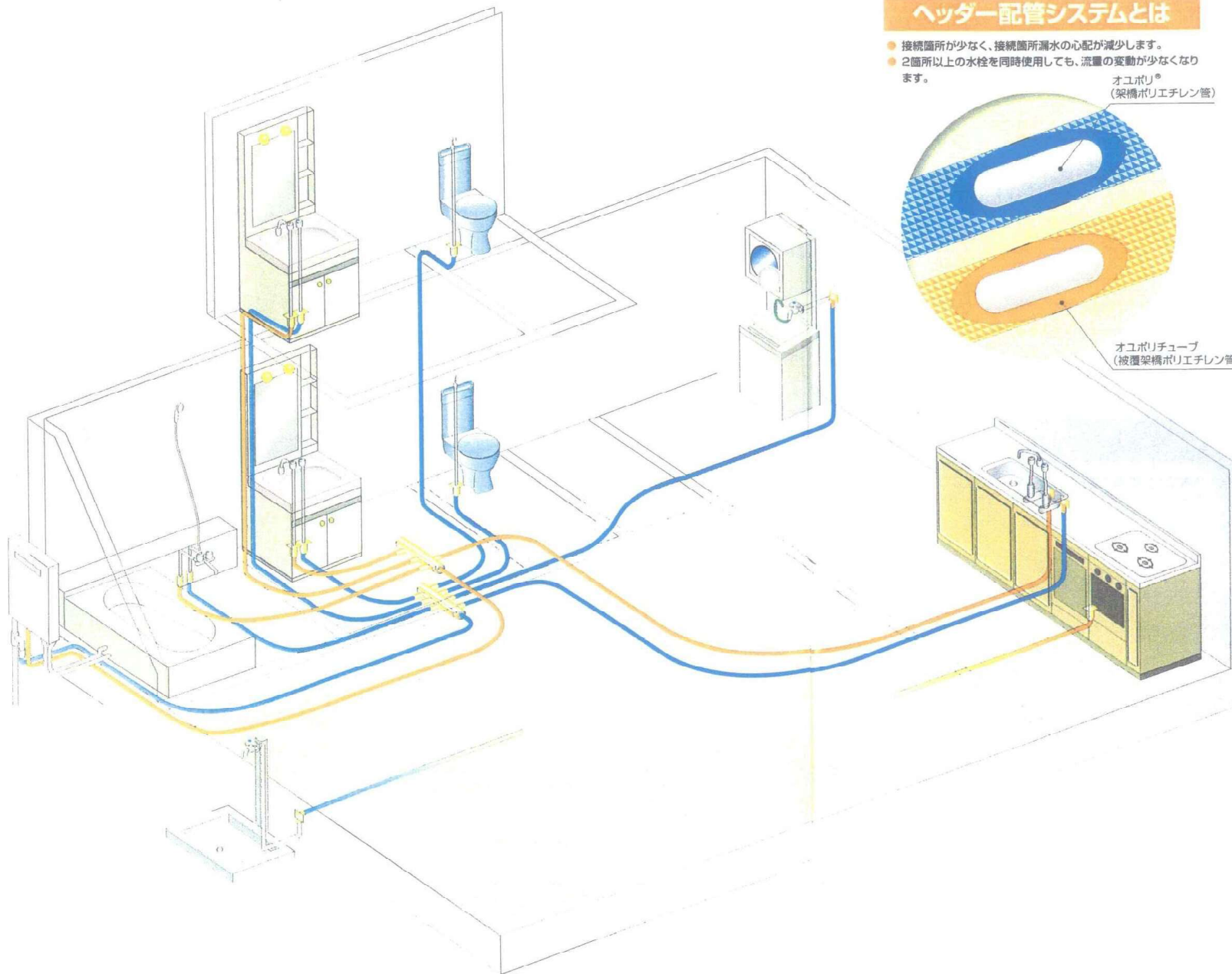


◆ご注意とお願い  
 ・写真は印刷のため、実際の色と異なる場合がございます。現物またはサンプルなどにてご確認ください。  
 ・商品によっては、予告なく改良、仕様変更などを行う場合がありますので、ご了承ください。  
 ・主要部材、アイテムのみの掲載につき、ご提案プランの詳細は見積書や図面にてご確認ください。  
 ・掲載内容及び写真・図版の無断掲載はかたくお断りします。(許可なく転載・流用した場合、損害賠償が発生します。)

見積No: M23060937965-001-2

株式会社 LIXIL

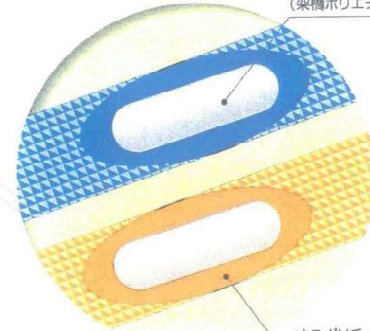
# 住宅の「水」環境を変える「次世代給水・給湯システム」のご提案です。



## ヘッダー配管システムとは

- 接続箇所が少なく、接続箇所漏水の心配が減少します。
- 2箇所以上の水栓を同時使用しても、流量の変動が少なくなります。

オユポリ®  
(架橋ポリエチレン管)



オユポリチューブ  
(被覆架橋ポリエチレン管)

## 架橋ポリエチレン管の特長

- 軽量・柔軟な為持ち運びやすく、切断・接続・曲げ配管が容易にでき、施工性に優れています。
- 当社JIS認定工場にて製造しており、品質には万全をきめています。

## 被覆架橋ポリエチレン管

- 戸建て住宅の床下配管に最適です。
- 金属管に比べ断熱性能に優れています。
- 保温材には、標準と寒冷地用2種類があり継手用の保温材も用意しています。

## ワンタッチ継手の特長

- パイプを継手に挿入後ナットを締め付ける面倒な作業がありません。
- パイプを挿入した後も継手を回転させ機器にねじ込めます。
- ダブルシール、ダブルロックなので、パイプの抜け、漏水にも2重の安心。

### 優れた耐久性

架橋ポリエチレン管が住宅の給水・給湯管の常識を変えました。耐寒性・耐熱性に優れ、給水・給湯管として使用でき、また腐食・塩害による漏水もなく、耐久性(クリープ性)に優れたパイプです。

### 優れた耐震性

地震にも強く安定した給水を実現しました。架橋ポリエチレン管の優れた柔軟性が耐震性を向上させています。震災時の調査でも架橋ポリエチレン管の破損が極めて少なく、耐震性が優れている事が実証されています。

### 騒音性

水栓開閉時の水撃音も気になりません。架橋ポリエチレン管は金属管に比べ、シングルレバー式水栓の急閉時に起きる不快な水撃音(ウォーターハンマー)も約1/4と小さくなります。

### 衛生性

いやな濁り水の心配もありません。架橋ポリエチレン管は錆びることがないので、赤水・青水が発生しません。又、湯垢などの付着も少ないパイプです。

### 快適性

湯待ち時間の短縮が生活をより快適にします。金属管と比べ熱伝導率が小さく、ヘッダー配管の経路を工夫することにより湯待ち時間が最大50%短縮できます。

### 安全性

環境にやさしいシステムです。架橋ポリエチレン管は塩素を使用していないため、ダイオキシンの発生がない、環境にやさしいシステムです。

### 保温性

寒い冬でも快適です。架橋ポリエチレン管の熱伝導率は(銅管の1/250、鉛管の1/1700)小さい上に、オユポリチューブは保温材一体製品なので保温性に優れています。



## 住宅用火災警報器

# Panasonic



配線工事不要でカンタン取り付け  
**電池式 薄型単独型**  
**薄さ26mm。お部屋にスッキリと設置できます。**



### 特長

- 先端テクノロジーが実現した薄型26mm。<sup>#3</sup>  
住宅用火災警報器としての性能はそのままに薄さ26mmを実現しました。マット素材なので、クロスが貼られている天井壁によく馴染みます。  
※3)SHK38455/SHK38455Yの専売。
- もしもの時はハッキリお知らせ。  
●約90dB<sup>#4</sup>(従来品は約67dB)の警報音で聞き取りやすさがアップしました。  
●警報音は高齢者や子供にも聞き取りやすい0.3kHz~4kHzの幅広い周波数帯を採用しています。  
※4)ピーク値、標準基準にもとづき自社測定による。
- 見やすい作動灯と押しやすい警報停止ボタン。  
●どの位置からでも見やすい作動灯で、もしもの時もハッキリ異常を表示します。  
●警報停止ボタンも大きく押しやすく進化しました。  
●ボタンがすり鉢状なので、ひもがない場合でも簡単に点検ができます。
- 眠りを妨げないよう、夜間に鳴りにくい電池切れ警報遅延機能。  
電池電圧は気温が低くなる夜間に低下するため、電池切れは夜間に検出されやすくなっていますが、電池切れ警報遅延機能により電池切れメッセージの鳴動開始を遅らせ、眠りを妨げないように配慮しています。
- 位置合わせ不要の「かんたん取り付け」。  
※5)取付ベースは付属のネジで天井面もしくは壁面に固定してください。
- フックなしで壁掛け取り付けも簡単。  
※6)壁掛け取り付けの壁掛けは外していただき、(図6)に示すように本体が落下するおそれがあります。

### 仕様

形状	薄型単独型		薄型単独型(移動販売付)	
	※SHK38455-※SHK38455Y	※SHK38155	※SHK38455	※SHK38155
品名	住宅用火災警報器 電池式・移動販売なし(和室対応)	住宅用火災警報器 電池式・移動販売なし	住宅用火災警報器 電池式・移動販売付	住宅用火災警報器 電池式・移動販売付
希望小売価格(税別)	税別26,800円	税別26,800円	税別26,800円	税別26,800円
検知方式	熱式(定温式2種)	熱式(定温式)(特種65℃相当)	熱式(定温式2種)	熱式(定温式)(特種65℃相当)
警報音・音圧警報	ピーク値1mにて約90dB(標準基準にもとづき自社測定による)	ピーク値1mにて約90dB(標準基準にもとづき自社測定による)	ピーク値1mにて約90dB(標準基準にもとづき自社測定による)	ピーク値1mにて約90dB(標準基準にもとづき自社測定による)
検知範囲	なし	なし	なし	なし
電源	専用リチウム電池(別売) ※6)	専用リチウム電池(別売) ※6)	専用リチウム電池(別売) ※6)	専用リチウム電池(別売) ※6)
電池寿命	約10年 <sup>#7</sup>	約10年 <sup>#7</sup>	約10年 <sup>#7</sup>	約10年 <sup>#7</sup>
電池切れ警報遅延機能	なし	あり	あり	あり
警報音・作動灯	引きも引きの警報停止ボタンを押すと警報が停止します。(火災警報時に動作を行った場合は約5分間警報が停止します。)	引きも引きの警報停止ボタンを押すと警報が停止します。(火災警報時に動作を行った場合は約5分間警報が停止します。)	引きも引きの警報停止ボタンを押すと警報が停止します。(火災警報時に動作を行った場合は約5分間警報が停止します。)	引きも引きの警報停止ボタンを押すと警報が停止します。(火災警報時に動作を行った場合は約5分間警報が停止します。)
自動消音機能	なし	あり	なし	あり
停電時点検機能	なし	あり	なし	あり
検知設置場所	居室・居室・階段・廊下など	台所	居室・居室・階段・廊下など	台所
設置位置	高さ 約110cm(電源含む)	高さ 約100cm(電源含む)	高さ 約115cm(電源含む)	高さ 約110cm(電源含む)

### 動作

動作灯(点)	点滅	警報音(鳴)	警報停止時	自動試験時	自動試験時	自動試験時	電池切れ警報時	電池切れ警報時	動作試験時(正常時)
点滅	点滅	なし	なし	なし	なし	なし	なし	なし	なし
なし	なし	ピーク値1mにて約90dB	なし	なし	なし	なし	なし	なし	なし

※6)注)異常時の電池(SH284552520-SH184552520)は使用できません。 ※7)「ピピピピ」放音です(3回繰り返しの)。約40秒ごとに「ピピピピ」に鳴ります。約1時間ごとに音声メッセージが流れ、同じ動作を繰り返します。 ※8)「ピピ」電音で知らせます(3回繰り返しの)。約40秒ごとに「ピピ」に約1時間鳴ります。この動作を約1時間ごとに繰り返します。約1時間鳴り続けます。

## 24時間換気

全室換気タイプ
第3種換気方式

**24時間換気システム**  
 空気を循環してきれいな空気を保つ  
 24時間換気システムです。



**A 給気口 (更料製作所)** 第3種換気方式に対応した自然給気

### SPRシリーズ 薄型ブッシュ式

ABS製 薄型ブッシュ式  
 標準：花粉フィルター付  
 呼び内径：100mm

### 交換フィルター

ブッシュ式給気レジスタ用交換フィルター

### 特徴

- シンプルで極限まで薄くしたデザインは、室内への圧迫感や違和感を極小に抑えます。
- ブッシュ式3段階開閉機構を独自開発、指で軽く押すだけで安定した節節感のある開閉動作を実現しました。
- フィルターを保護していますので花粉や粉塵の侵入を大幅に軽減します。
- フィルターのメンテナンスは全面パネルを外して取り出し、水洗いをするだけでの簡単お手入れです。

### B 排気ファン

#### パイプ用ファン 強制排気用 PFS2-100A スタンダードタイプ

強制排気用 格子パネル 電源入切スイッチ付  
 居室・洗面室  
 ●スタンダードタイプ ●電源入切スイッチ付 ●AC100V  
 ●本体重量：約0.5kg ●連続運転 ●壁・天井取付可

#### PFS-100GL パイプ用ファン 強制排気用 人感センサー+風量強弱タイプ

強制排気用 格子パネル 人感センサー 電源入切スイッチ付  
 ●人感センサー+風量強弱タイプ ●AC100V ●本体重量：約0.7kg ●壁・天井取付可 ●連続運転

製品仕様	寸法	消費電力
適合パイプ(mm)	φ100	2.0/2.8 (50/60Hz)
羽根	プロペラファン	
風量 (m³/h)	82/92 (50/60Hz)	
消費電力(W)		2.0/2.8 (50/60Hz)

製品仕様	寸法	消費電力
適合パイプ(mm)	φ100	
羽根	プロペラファン	
風量 (m³/h)	53/56 / 37/39 強(50/60Hz) / 弱(50/60Hz)	
消費電力(W)	3.1/3.5 / 2.5/2.5 強(50/60Hz) / 弱(50/60Hz)	

### 防火ダンパー付フード (更料製作所)

### TRDシリーズ

標準：防火ダンパー ビス組立式  
 選択可能：防虫網付・無  
 呼び内径：100mm

### 特徴

- 低圧損失タイプです。
- 標準セットされている温度ヒューズは、72°C用です。
- カチオン電着塗装+粉体塗装 (クリア色は粉体塗装のみ)

気流イメージ図

雨水流イメージ図

標準色：シルバーメタリック

## ドアホン

Panasonic

親機

約3.5型カラー液晶

子機

約2.2型

最大接続台数

2台

室内モニター

7台 (親1台+子6台)

家じゅう「どこでもドアホン」

# SDカードにカメラ映像を録画

●SDカード(別売品)使用時

1.9GHz  
(DECT準拠方式)

夜でもカラー<sup>※4</sup>  
LEDライト搭載



カメラ玄関機  
VL-V522L-W5

画面サイズ(縦×横):  
約52×70 mm



モニター親機

約3.5型

約2.2型

画面サイズ  
(縦×横):  
約45×34 mm



ワイヤレスモニター子機  
VL-WD613(ドアホン専用)

## VL-SWD302KL

(電源コード式:モニター親機は、電源コードを外すと電源直結式になります。)

ワイヤレスモニター付テレビドアホン2-7タイプ  
VL-SWD302KL オープン価格\*

[基本システムセット(各1台)]

●カメラ玄関子機 ●モニター親機 ●ワイヤレスモニター子機

■モニター親機は単品販売しておりません。 ■液晶画面はハメコミ合成です。



## 防犯カメラ

夜でもあしんのセンサーライト付モデル



### LEDライト搭載(WD812K)

暗いときにセンサー検知やモニターをおこなうと、LEDライトが自動点灯します(照明用の光量はありません)。ライトの点灯のしかたは変更できます。

センサーライト付屋外ワイヤレスカメラ

VL-WD812K (電源コード式)

●電源コードを外すと電源直結式になります。オープン価格\*

●使用には電源(AC100V)が必要です。

1.9GHz  
(DECT準拠方式)

4台まで  
設置可能

### 室内にいながら呼びかけ



●屋外ワイヤレスカメラとの通話は、VL-WD812Kは双方向、WD712Kは片方向(宅内→カメラへの呼びかけ)です。

ワイヤレスカメラ×1台[標準]  
(オプションにて3台増設可)



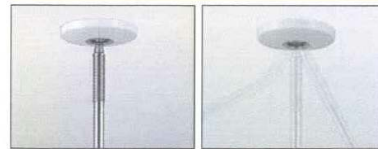
## ホスクリーン

「こういうモノ、ほしかった!」女性のアイデアから生まれた室内物干です。

### ホスクリーン®



#### 天井を守るスプリング機構



急な荷重を天井に直接伝え  
ないよう、クッション効果を  
持たせています。 横方向に引っ張られた場合  
も、スプリングが曲がって力を  
逃がす事で天井を守ります。

#### ボールをしっかりとロック



抜け落ちの心配が無いロック  
機構。その状態でもボール  
はフリーに動きます。

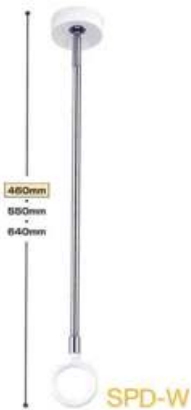
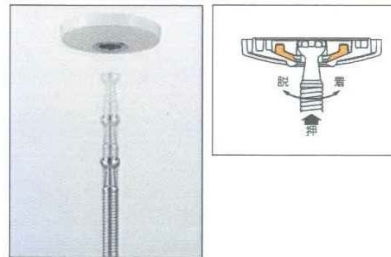
#### 掛けすぎを知らせるガイド機能



注意 約8kg

天井保護のため、荷重超過を目にとまり  
やすいリング付根に[黄]→[赤]と表示  
する事で注意を促します。

#### 手軽にワンタッチ着脱

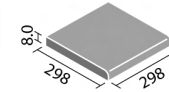


愛用されて10年、「ホスクリーン」が  
ロングライフデザイン賞受賞

ISO 9001 KAWAGUCHI IKEN

## タイル

### グレイスランド



INAX

#### <スレート調>



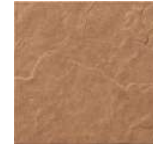
IPF-300/GRL-1



IPF-300/GRL-2



IPF-300/GRL-3



IPF-300/GRL-4



IPF-300/GRL-5



IPF-300/GRL-6

#### <グラニット調>



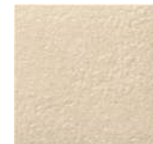
IPF-300/GRL-11



IPF-300/GRL-12



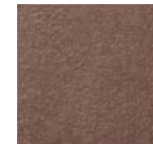
IPF-300/GRL-13



IPF-300/GRL-14



IPF-300/GRL-15



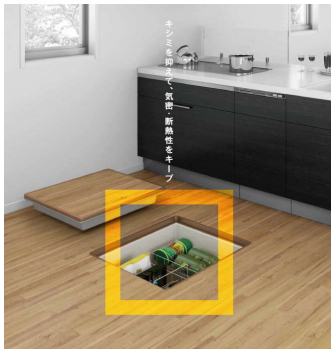
IPF-300/GRL-16



The Tile with high-class feeling brews a warm atmosphere.

## 床下点検口

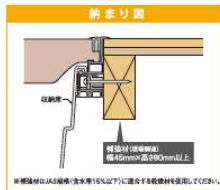
# Joto



### 高気密型床下点検口

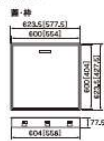
#### 標準型

床開口寸法：  
450×800タイプ：410×560mm  
600×800タイプ：600×606mm  
フローリング切断寸法：  
450×800タイプ：382×532mm  
600×800タイプ：577.5×577.5mm



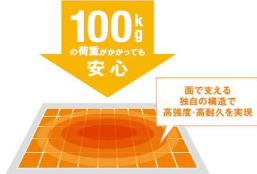
#### 製品図

※1内寸法は450×800タイプ



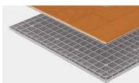
#### こだわりの独自構造

キシミやガタツキを抑制。



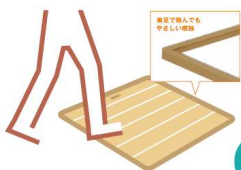
キシミを感じない安定した歩行感を実現。

100kg (BSDN) の荷重でも、たわみはわずか3mm以下。キズや変形も少ない安定な歩行感を実現しています。気にもならないガタツキがなく、歩行時に手振れもありません。



#### こだわりの踏みごころ

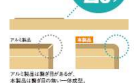
住む人にやさしい樹脂素材。



フロア材の厚み  
2.5mm

素足にやさしく、つまずかないバリアフリー対応。

高強度の樹脂素材は滑り防止、踏入もどやどやしない滑り止め。高品質樹脂が滑り防止効果のため、素足で踏んでも安心です。また、フロア材の厚みは2.5mmバリアフリー対応です。ご心配の方やお子様にも安心です。



#### こだわりの使いやすさ

サイズが選べて収納にも便利。



家中どこでも点検をサポート。

サイズは4タイプ、用途に合わせてお選びいただけます。さらに、床開口のサイズに合わせて収納庫も設置しているため、床裏の収納スペースでもご利用いただけます。



#### こだわりのラインアップ

インテリア性が高く、床になじむ豊富なカラー。

カラーが豊富なため、床仕上げ材の色に合わせて選択でき、床開口の存在も目立たせません。



蓋の仕上げはインテリア性を重視した3種類。

※1〜3の厚みは床板の厚みと同じです。フロア材の厚みは2.5mmです。



## 天井点検口

# Joto

### 気密型天井点検口

空間に調和するホワイトフレーム。



455×455

品番 SPC-4545A

在来工法向け

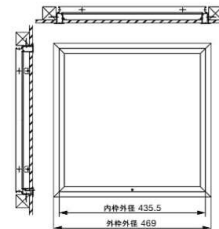
色・柄  
材質  
梱包

付属品 取付ビス1袋(20mm×8本)

※天井下地材およびクロス等の仕上材は付属しておりません。

※対応できる天井材の厚みは9~12mmです。

#### ■ SPC-4545A



天井開口寸法 SPC-4545A : 457×457mm

天井材切断寸法 SPC-4545A : 414×414mm

#### ⚠ 注意

- ◎天井には天井点検口、壁には壁点検口をご使用ください。
- ◎浴室等の湿気の多い場所や屋外での使用は避けてください。製品の品質が維持できない恐れがあります。
- ◎フローリングストップ断熱材・断熱産は同梱されておりません。フローリング断熱でご使用の場合は「高気密・高断熱型天井点検口」をご使用ください。
- ◎施工の際は、ホームページ記載の注意事項をご確認いただき、施工説明書に従って施工してください。



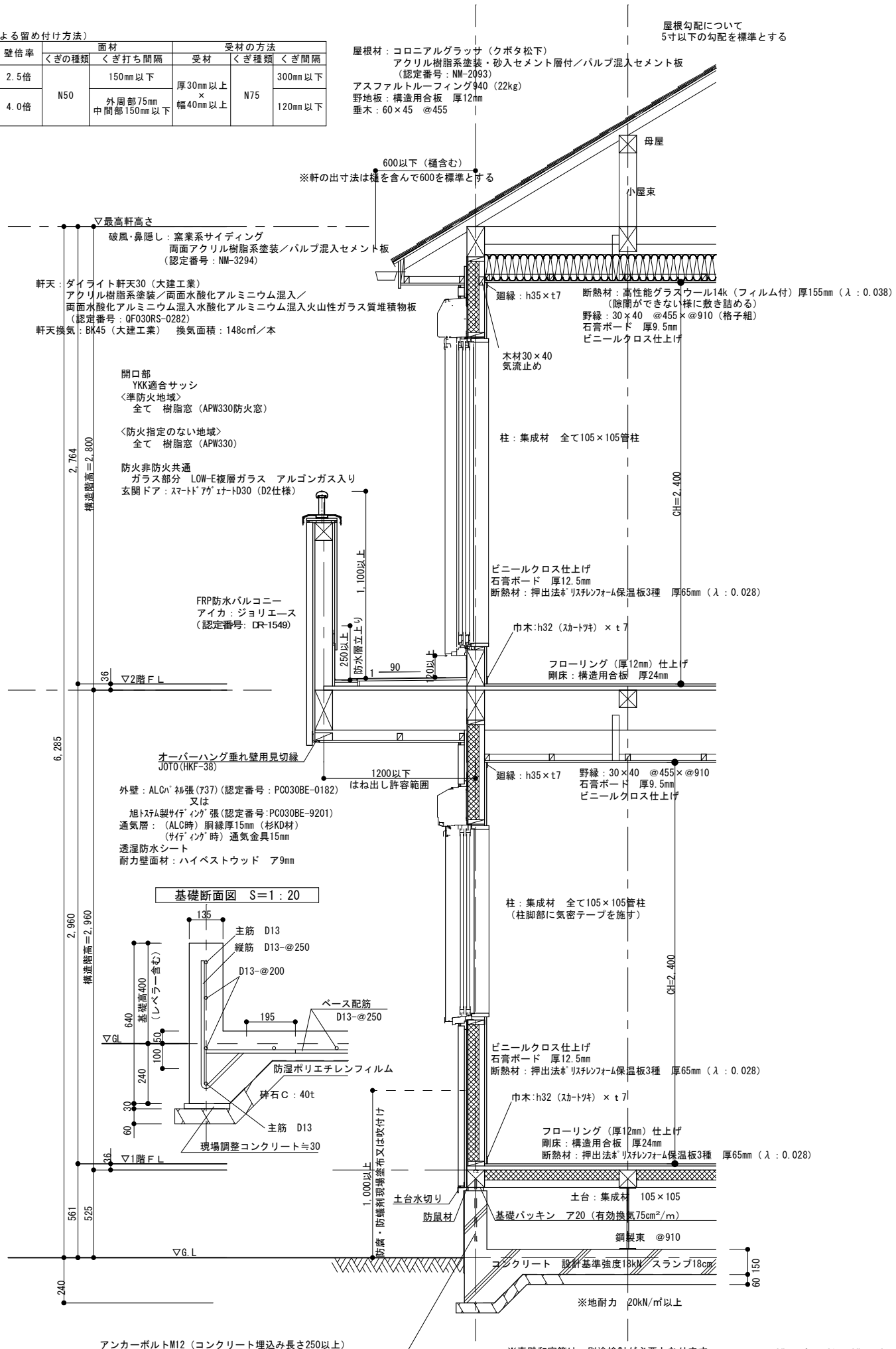


耐力壁 (告示による留め付け方法)

耐力壁の種類	壁倍率	面材		受材の方法		
		くぎの種類	くぎ打ち間隔	受材	くぎ種類	くぎ間隔
構造用MDF (厚9mm)	2.5倍	N50	150mm以下	厚30mm以上 幅40mm以上	N75	300mm以下
	4.0倍		外周部75mm 中間部150mm以下			120mm以下

屋根材: コロニアルガラス (クボタ松下)  
 アクリル樹脂系塗装・砂入セメント層付/パルプ混入セメント板  
 (認定番号: NM-2093)  
 アスファルトルーフィング940 (22kg)  
 野地板: 構造用合板 厚12mm  
 垂木: 60×45 @455

屋根勾配について  
 5寸以下の勾配を標準とする



▽最高軒高さ  
 破風・鼻隠し: 窯業系サイディング  
 両面アクリル樹脂系塗装/パルプ混入セメント板  
 (認定番号: NM-3294)

軒天: ダイライト軒天30 (大建工業)  
 アクリル樹脂系塗装/両面水酸化アルミニウム混入/  
 両面水酸化アルミニウム混入水酸化アルミニウム混入火山性ガラス質堆積物板  
 (認定番号: QF03ORS-0282)

軒天換気: BK45 (大建工業) 換気面積: 148cm<sup>2</sup>/本

開口部  
 YKK適合サッシ  
 <準防火地域>  
 全て 樹脂窓 (APW330防火窓)

<防火指定のない地域>  
 全て 樹脂窓 (APW330)

防火非防火共通  
 ガラス部分 LOW-E複層ガラス アルゴンガス入り  
 玄関ドア: スマートドアエナード30 (D2仕様)

FRP防水バルコニー  
 アイカ: ジョリエース  
 (認定番号: DR-1549)

オーバーハング垂れ壁用見切縁  
 JOTON(HKF-38)

外壁: ALC<sup>®</sup> 裨張 (737) (認定番号: PC030BE-0182)  
 又は  
 旭トキメ製サイディング張 (認定番号: PC030BE-9201)  
 通気層: (ALC時) 胴縁厚15mm (杉KD材)  
 (サイディング時) 通気金具15mm  
 透湿防水シート  
 耐力壁面材: ハイベストウッド ア9mm

基礎断面図 S=1:20

主筋 D13  
 縦筋 D13-@250  
 D13-@200  
 ベース配筋  
 D13-@250

防湿ポリエチレンフィルム

砕石C: 40t

主筋 D13

現場調整コンクリート≒30

1,000以上  
 土台水切り  
 防鼠材  
 土台: 集成材 105×105  
 基礎パッキン ア20 (有効換気75cm<sup>2</sup>/m)  
 鋼製束 @910  
 コシクリート 設計基準強度18kN スラップ18cm

※地耐力 20kN/m<sup>2</sup>以上

アンカーボルトM12 (コンクリート埋込み長さ250以上)

※真壁和室等は、別途検討が必要となります ※浴槽は高断熱浴槽とする